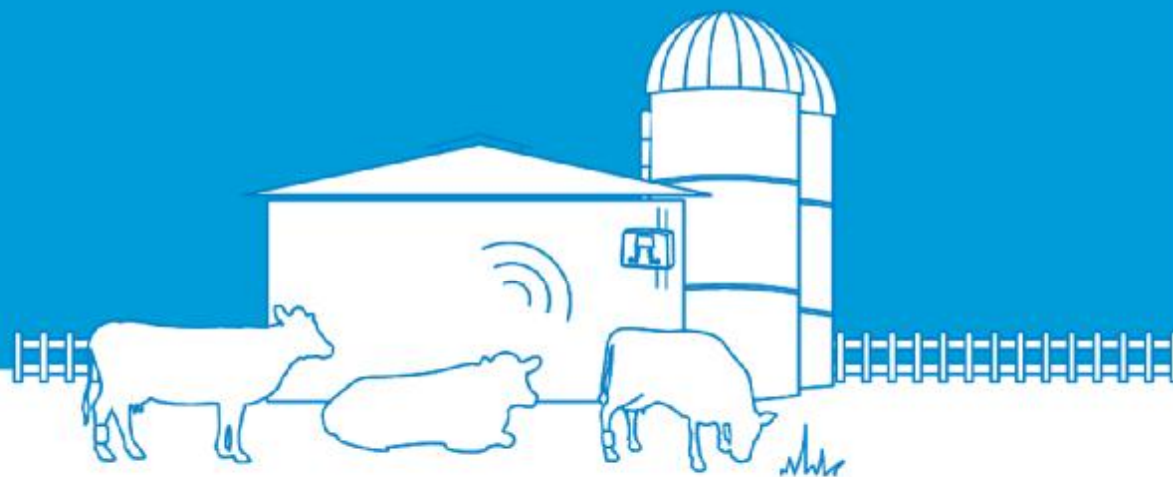


分群称重系统

李远航 技术支持

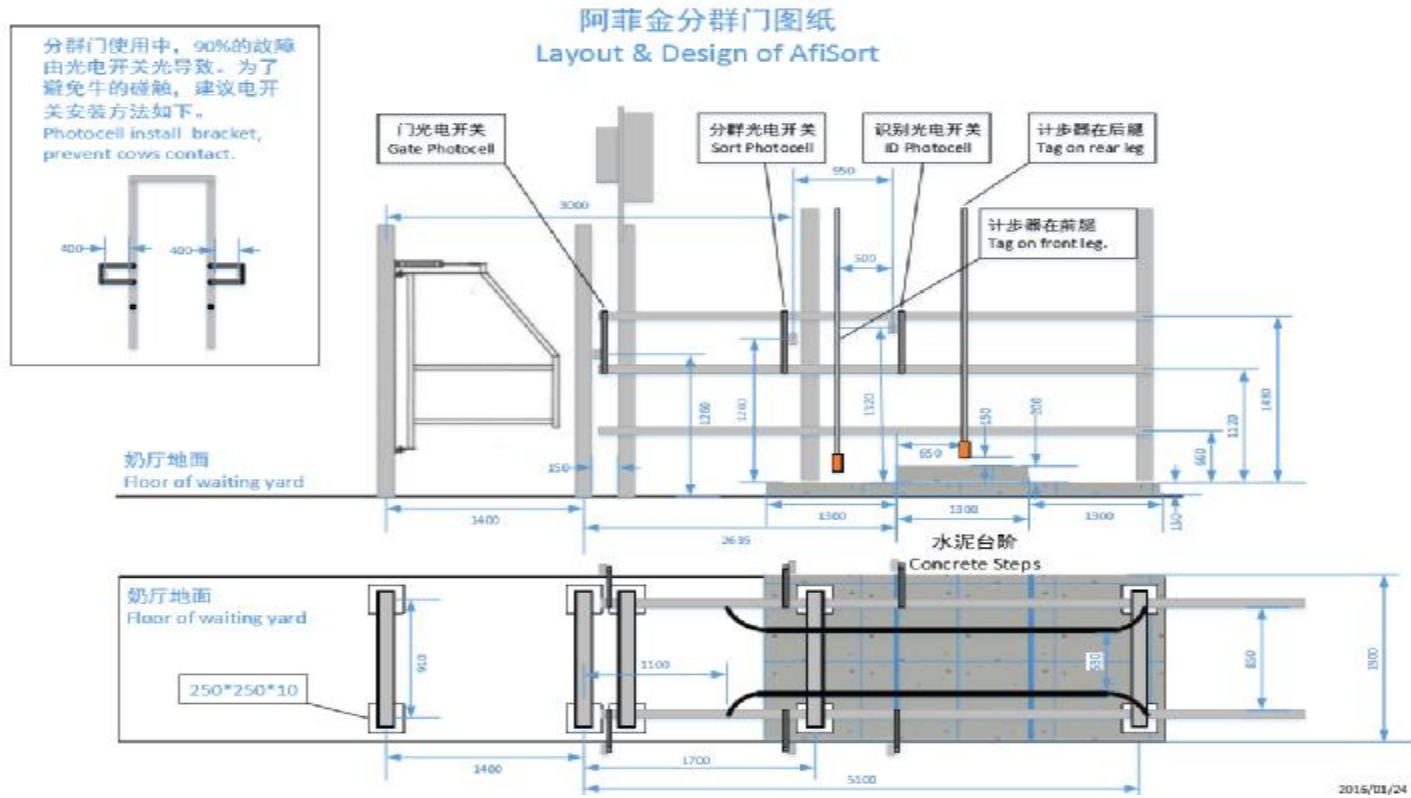
afimilk[®]
Vital know-how in every drop



I 分群称重系统—系统组成

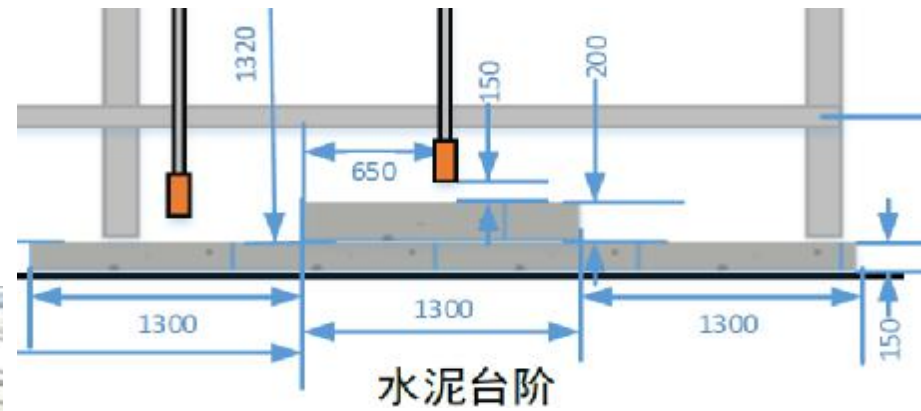


I 分析称重系统—无称重台的分群系统图纸



I 分群称重系统一无S门的水泥台阶（凸）

- 地面做水泥台阶，尺寸见右图
- 预埋件做到水泥台阶上面，见下图



I 分群称重系统一台架表面防滑处理

台阶表面做防滑处理，不铺橡胶垫

网格状防滑槽
效果最好



分群称重系统—“门”型门廊



I 分群称重系统—台架立柱防腐

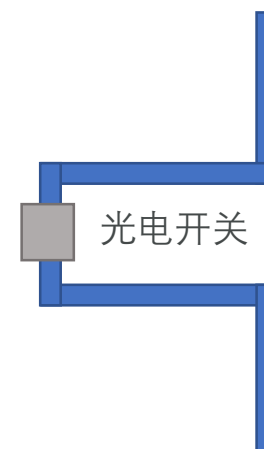


I 分群称重系统—光电开关保护

- 牛在好奇心促使下用舌头触碰光电开关
- 冬季牛的呼气易使光电开关表面行成雾膜，无法正常工作，影响分群



光电开关安装到分群门以外50cm，横梁加密，避免牛碰到



光电开关立柱改变形状，牛够不到

I 分群称重系统—光电开关保护



I 分群称重系统—降低分群门噪音



I 分群称重系统—线缆保护



控制箱下方安装遮板避免牛舔，或将控制箱安装到其他地方



对所有部位线缆进行保护。

I 分群称重系统—通讯线缆保护



所有线缆走线槽，禁止与动力线（220以上电源线）走同一线槽，尽量远离干扰源（变频设备，高压线等）

I 分群称重系统—收窄横梁



✘



✓

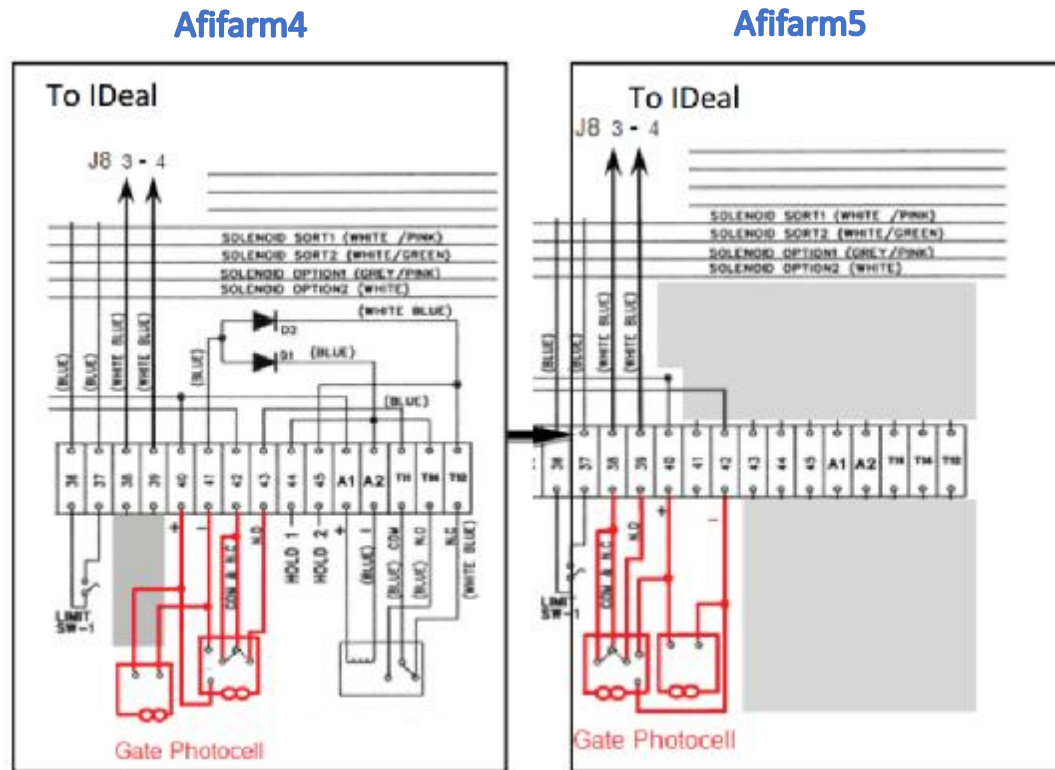
I 分群称重系统—蹄浴池



不要将蹄浴池设置在分群通道上，影响牛群通过速度

I 分群称重系统一接线

当牧场由Afifarm4升级Afifarm5时，需按右图所示更改部分线路接法

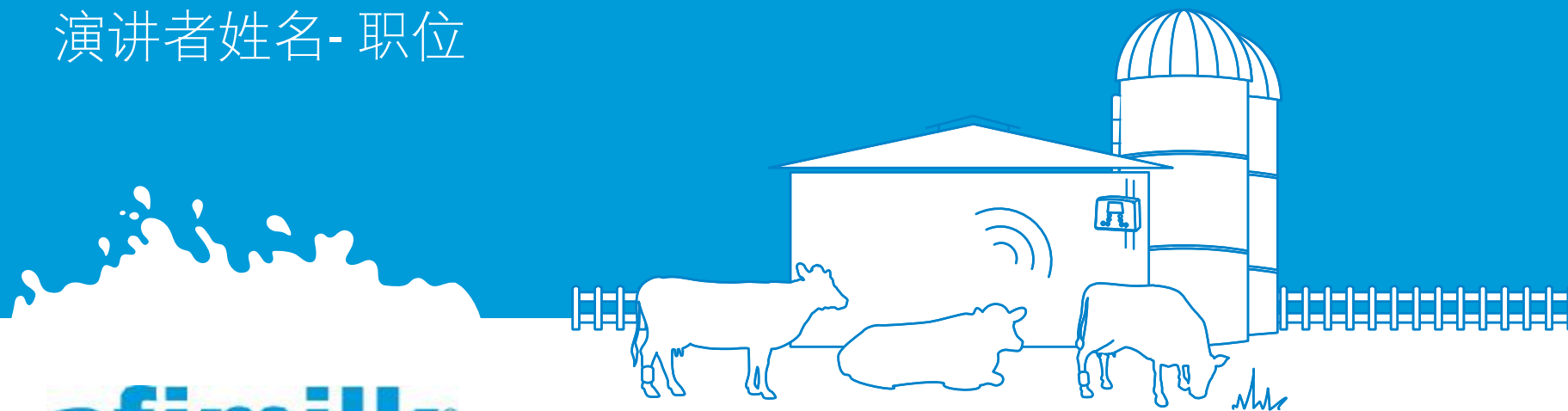


I 分群称重系统一常见故障分析

- **识别系统不工作**
检查光电开关是否正常工作，是否有污物
检查ID控制盒是否有通讯
感应器故障
- **分群牛无法被分群（分群门无法打开）**
检查分群门对应输出端子是否有输出（四组门开关输出端子）
检查分群电磁阀是否正常工作
检查气动控制系统压力是否正常
- **称重数据不准确**
清理称重台台面，检查称重台是否被异物卡住
检查称重感应器接线
校准称重台

感谢关注

演讲者姓名- 职位



afimilk[®]
Vital know-how in every drop