

The logo for afimilk, featuring the brand name in a bold, blue, sans-serif font. Above the text is a stylized white splash graphic that extends from the left edge of the page.

AfiFarm 5.2-软件

安装手册



Vital know-how in every drop



Copyright

Copyright © 2015-2017 AfiMilk, All rights reserved. No part of this publication may be reproduced, transmitted, transcribed, stored in a retrieval system, or translated into any language or computer language, in any form or by any means, electronic, mechanical or otherwise without prior written permission of AfiMilk.

前言

手册用途

参考文档

关于 AfiFarm™ 5.2

软件安装

安装流程

计算机准备

安装环境

内存及处理器

配置要求

备份数据

Windows系统的准备

系统环境

安装 AfiFarm 5.2

安装类型及流程

启动安装向导

恢复数据

下一步做什么?

故障处理

AfiFarm 安装问题

前言

手册用途

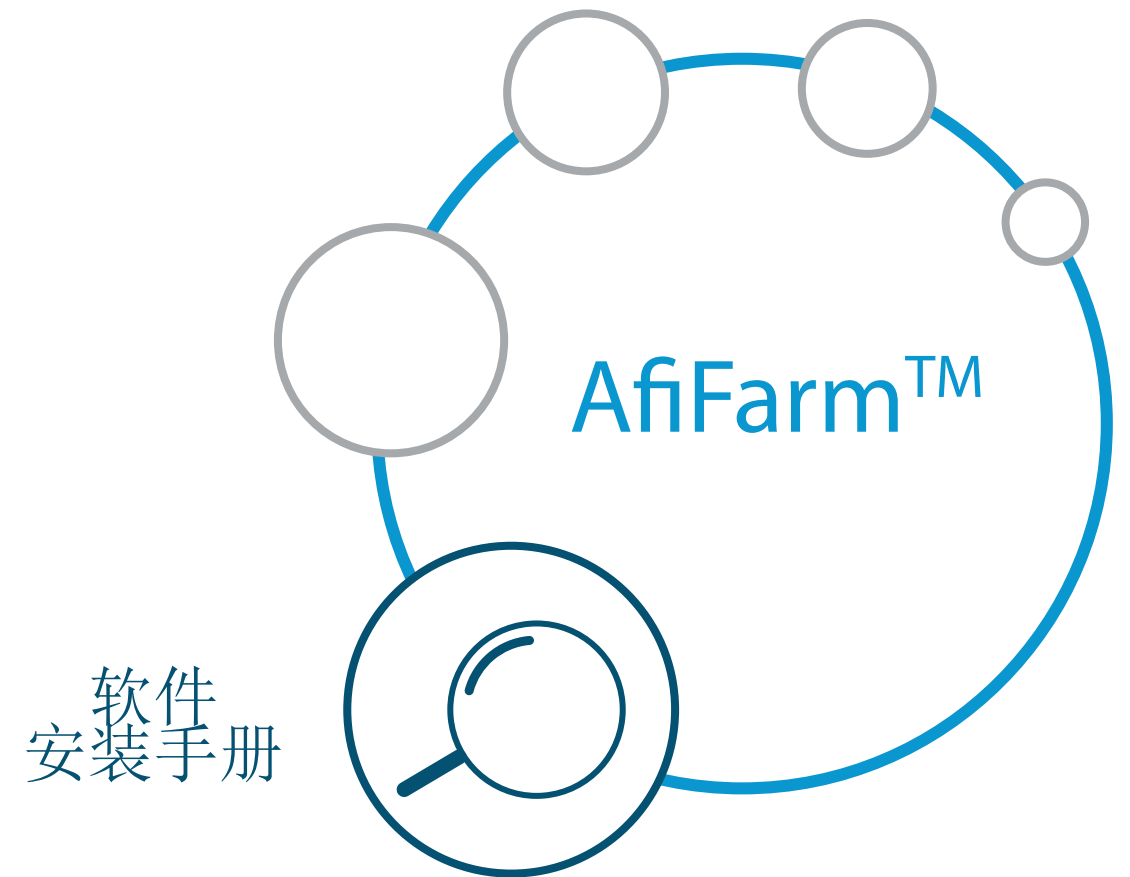
该说明书主要是描述Afimilk®'s AfiFarm™ 5.2版的安装和升级软件，该说明书还包含一般的安装故障问题的介绍.

参考文档

- 关于 AfiFarm™ 5.2整个的细节描述，如：安装步骤 (包含订购信息, 硬件和软件的安装, 相关配置及维护),请参考 **AfiFarm™ 5 集成文档**.
- 关于 AfiFarm™ 5.2 版的功能性描述请参考,用户说明书.

接下来的文档将介绍更多信息:

- **AfiLab 魔盒安装手册**
- **AfiFarm 5.2 安装前的准备**



关于 AfiFarm™ 5.2

AfiFarm™ 5.2版 牧场管理系统发布，对软件的基本结构进行了改善, 用户界面更加完善且 对功能性导引进行了优化.

安装和升级过程包含计算机的基础布局和准备工作，从系统的订购开始，一直到成功的安装， 这些准备工作必须认真且用心。

所提供的安装工具包主要涉及以下一些内容：

- 升级工作必须从afifarm 3.076 、4.1或更高版本升级
- 如果是从AfiFarm5之前的版本升级 (在现有的afifarm5 的电脑上执行恢复之前备份的数据)
- 全新安装

对于AfiactII集成的系统 (AfiFarm9):

1. 升级 AfiFarm 4 角色的电脑 到 AfiFarm 5
2. 重新安装 AfiAct II 角色的电脑..
3. 满足所需的计算机配置.

注意: 上述所有的安装均可以在一台计算机上执行 (选择多合一安装选项),或者在多个计算机上安装 定制安装选项) 在订购系统之前， 计算机的数量建议由牧场主和经销商共同商榷后决定.

前言

手册用途

手册用途

关于 AfiFarm™ 5.2

软件安装
安装流程

计算机准备

安装环境

内存及处理器

配置要求

备份数据

Windows系统的准备

系统环境

安装 AfiFarm 5.2

安装类型及流程

启动安装向导

恢复数据

下一步做什么?

故障处理

AfiFarm 安装问题

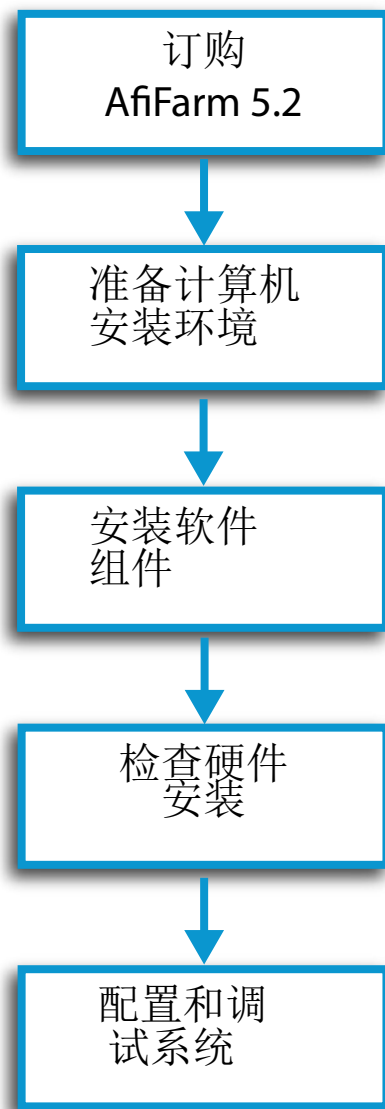
AfiFarm 5.2-软件安装手册

前言 | 软件安装流程

软件安装流程

AfiFarm 5.2 软件安装包含了以下4个主要阶段:

1. 正确的订购 AfiFarm 5.2 根据要求的先决条件 (见 AfiFarm 5.2 准备手册).
2. *准备计算机安装环境.*
3. 安装软件组件 (AfiFarm和实时处理器, 包含数据恢复,如果需要帮助. 请见 *Afi Farm 5.2安装章节*).
4. 验证硬件设备已经正确安装.
5. 配置系统 (见AfiFarm 5.2 准备手册).



注意: 计算机的安装环境的准备工作的说明必须绝对遵循，并认真设置. 如果没有按照说明书做好软件安装前的准备，可能会导致，软件安装数显错误，延迟，故障，甚至可能会导致安装失败。

准备计算机的安装环境

注意: 在接下来的章节, 展示的界面主要是 Windows 7. Windows 10 配置要求. 准备计算机的安装环境包含以下几个步骤:

- *制作数据备份* (只有在软件升级时才会有此步骤)
- *准备windows系统环境*

注意:如果具备网络管理员,整个安装过程必须以管理员身份进行安装.

注意:强烈推荐具备英特网环境, 以在便于获得必要的远程支持.

内存及处理器

接下来的几个章节将详细描述每一种角色计算机的内存及处理器配置要求:

- *服务器电脑 (Farm or RT) 配置要求*
- *控制机电脑配置要求*
- *客户端电脑配置要求*

前言

手册用途

手册用途

关于 AfiFarm™ 5.2

软件安装

安装流程

计算机准备

安装环境

内存及处理器

配置要求

备份数据

Windows系统的准备

系统环境

安装 AfiFarm 5.2

安装类型及流程

启动安装向导

恢复数据

下一步做什么？

故障处理

AfiFarm 安装问题

AfiFarm 5.2-软件安装手册

准备计算机安装环境| 内存及处理器配置要求

服务器电脑 (Farm or RT) 配置要求

下列表格将详细列出服务器 (Farm and RT)配置要求，根据牧场规模.

操作系统	Windows7 PRO专业版 (64-bit); Windows8.1PRO专业版 (64-bit); Windows10 PRO专业版 (64 bit)		
牛群规模	1000头以内	1000–5000	5000以上
内存RAM(GB)	最低: 24GB Recommended: 32	最低: 32GB	: 32
处理器	i7 4790K及以上	i7 4790K及以上	I7 4790K及以上
硬盘类型及容量	SSD 256GB	SSD 500GB	SSD 500GB
硬盘空间	200GB	400GB	400GB
额外配置	<ul style="list-style-type: none">USB U盘闪盘，用于数据备份的外部储存.UPS 必须配备不间断电源! 选择合适的UPS不间断电源.		

要求硬盘读写速度，UPS必须具备自动关机功能

前言

手册用途

手册用途

关于 AfiFarm™ 5.2

软件安装

安装流程

计算机准备

安装环境

内存及处理器

配置要求

备份数据

Windows系统的准备

系统环境

安装 AfiFarm 5.2

安装类型及流程

启动安装向导

恢复数据

下一步做什么？

故障处理

AfiFarm 安装问题

AfiFarm 5.2-软件安装手册

准备计算机安装环境| 内存及处理器配置要求

控制机电脑的配置要求

下列表格将详细列出控制机电脑的配置要求，根据牧场规模.

操作系统	Windows7专业版 (64-bit); Windows8.1专业版 (64-bit); Windows10专业版 (64 bit)	
牛群规模	5000以内	大于 5000
内存RAM(GB)	最低: 16GB	最低: 32GB
处理器	i7 4790K及以上	i7 4790K及以上
硬盘类型	SSD 256GB	SSD 500GB
硬盘空闲空间	200GB	400GB
额外的配置部件	UPS 必须配备不间断电源! 选择合适的UPS不间断电源.	

注意: 安装Afifarm的电脑的硬盘空闲空间必须满足上述的配置要求. 默认的情况下Afifarm的安装目录与windows系统的安装目录在同一个根目录下; 通常情况下是 C: 盘.

前言

手册用途

手册用途

关于 AfiFarm™ 5.2

软件安装

安装流程

计算机准备

安装环境

内存及处理器

配置要求

备份数据

Windows系统的准备

系统环境

安装 AfiFarm 5.2

安装类型及流程

启动安装向导

恢复数据

下一步做什么？

故障处理

AfiFarm 安装问题

AfiFarm 5.2-软件安装手册

准备计算机安装环境| 内存及处理器配置要求

客户端电脑的配置要求

下列表将详细的罗列出客户端电脑的配置要求， 根据牧场的规模

操作系统	Windows7专业版 (64-bit); Windows8.1专业版 (64-bit); Windows10专业版 (64 bit)	
牛群规模	5000以下	大于 5000
内存RAM(GB)	8GB	8 GB
处理器	i7	i7
硬盘类型	7200 RPM 机械硬盘	7200 RPM机械硬盘
硬盘空闲空间	100GB	500GB

本节描述仅在升级现有的AfiFarm软件时需要执行的操作步骤。

如果这是一个全新的电脑, 需要 *设置windows的安装环境*.

开始安装之前, 请备份必要的信息数据:

- *备份 Afi Farm 牛群数据* –仅用于AfiFarm 4 升级 (AfiFarm 5升级, AfiFarm的数据将被自动备份)
- *备份挤奶参数* – 用于AfiFarm 4的升级, 用于将挤奶参数导入到 RT实时处理器
- *记录附加参数* – 所有的升级都需要这么做

注意: 整个制作数据备份的过程将持续**1-3**个小时, 时间的长短取决于备份数据量的大小和计算机的数据处理性能.

AfiFarm牛群数据备份

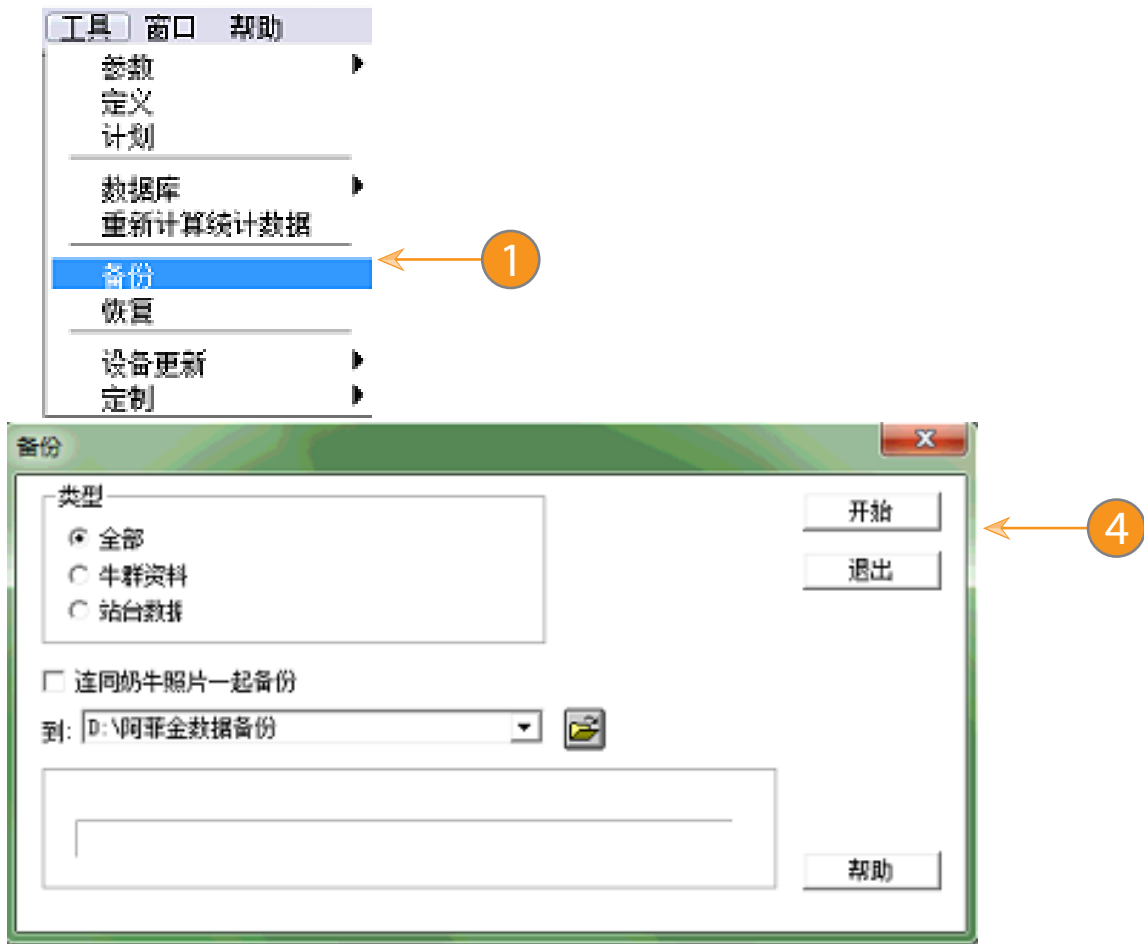
以下的操作步骤与 AfiFarm 4.1 或以上版本的操作有关.

制作数据备份:

1. 将USB闪存插入到服务器的USB接口上
2. 在服务器电脑（或主机）上，双击AfiFarm图标，打开AfiFarm.
3. 选择 **工具** > 备份 (1).

备份数据的窗口被打开

4. 选择**全部** (2).
5. 单击文件夹按钮 (3) 选择或创建备份数据存储的文件夹.
6. 单击 **开始** 按钮(4).



备份挤奶参数

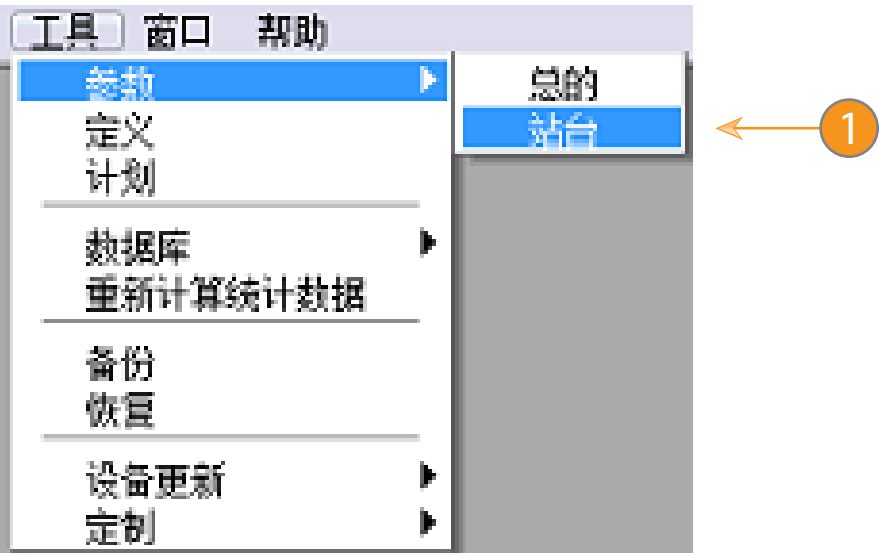
以下的操作步骤与 AfiFarm 4.1 或以上版本的操作有关..

保存 AfiFarm 4.1挤奶参数, 请选择下列方法之一:

- **有效的备份挤奶参数**，存在于安装文件夹内.
- 如果出现错误, 请执行手动备份挤奶参数，如下图所示.

手动备份挤奶参数

1. 在服务器或主机上，双击Afifarm图标，打开Afifarm软件.
2. 在主菜单栏, 选择 **工具** >参数 > **站台**.



前言

手册用途

手册用途

关于 AfiFarm™ 5.2

软件安装

安装流程

计算机准备

安装环境

内存及处理器

配置要求

备份数据

Windows系统的准备

系统环境

安装 AfiFarm 5.2

安装类型及流程

启动安装向导

恢复数据

下一步做什么?

故障处理

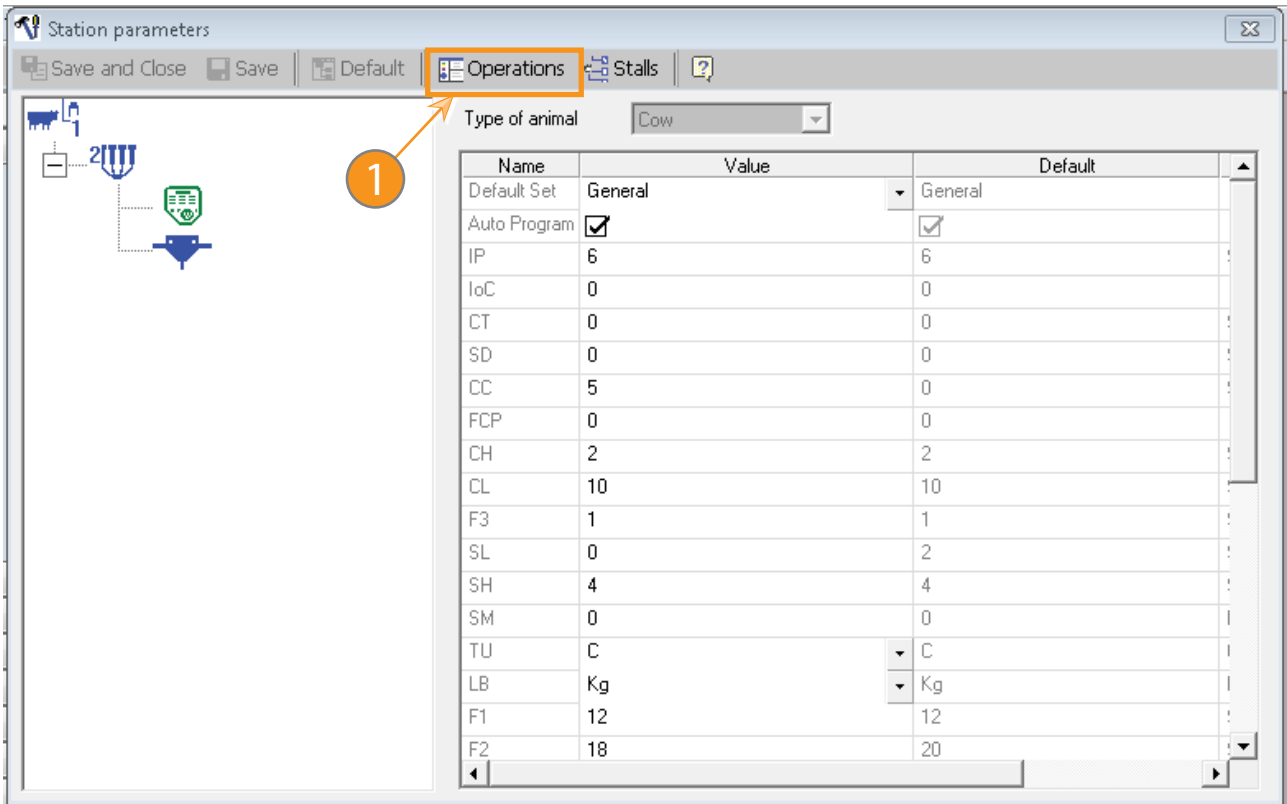
AfiFarm 安装问题

AfiFarm 5.2-软件安装手册

计算机安装环境的准备| 备份数据

站台参数窗口被打开

. 3. 选择 **操作按钮** (1).



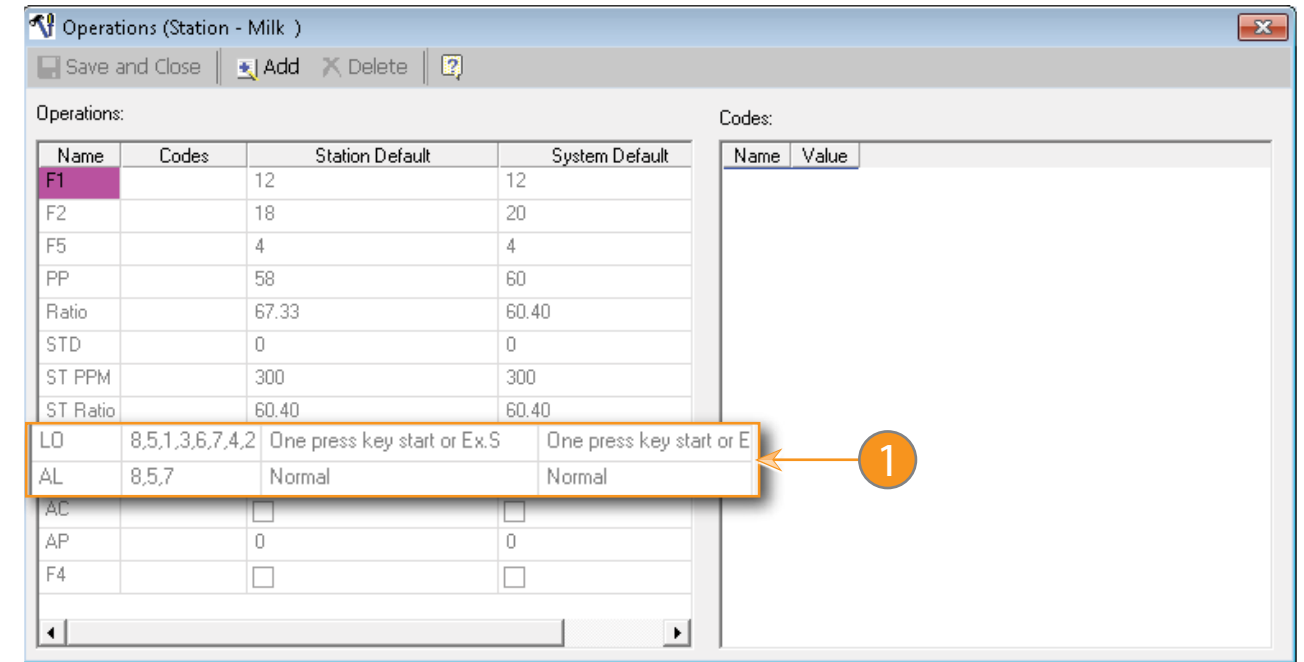
AfiFarm 5.2-软件安装手册

计算机安装环境的准备 | 备份数据

站台操作参数窗口被打开.

- #### 4. 记录载**Codes**代码 项中有数值的参数列表和值.

如图 (1) – 代码LO 和AL 行，代码值里面是有数据的；这些操作代码是人为设置的。



5. 保存记录号的参数信息文件用于后续使用.

附加参数的记录

下列的参数值必须需要保存:

- **AfiFarm 4 升级** – 在AfiFarm软件中，复制没一个站台的定义处理设置 (如果有定义处理设置),包括代码， 与操作，因为这些设置和参数不会在升级过程中传输和保存，在**AfiFarm 5**中，这些设置都需要重新配置, 这些设置和代码操作等设置必须在恢完**Afifarm4**的备份后手动录入。
- **所有的升级** – 从 RT/AfiMen实时处理器, 复制所有站台信息:
 - » **挤奶厅站台** – 复制/打印 左右展台配置和班次时间, 便于升级后正确的配置设置.
 - » **如果有分群称重站台** – 打印/保存 展台配置的截图，便于升级后的正确配置设置。properly.
- **如果安装有二代发情AfiAct 2 系统 (AfiFarm 9)** – 请复制以下参数:
 - » Reader的 UID号码
 - » 站台参数
 - » Web网页访问设置

注意: AfiFarm 5 挤奶参数和操作代码将在升级过程中自动备份和保存。

注意: 如果在安装有 AfiFarm 4的同一台电脑上升级，需要卸载SyncAgent.

下面几节描述为安装计算机环境准备的系统验证:

- *验证操作系统的兼容性*
- *验证硬盘的类型及空闲空间*
- *验证网络的可用性*
- *验证语言、参数，区域的一致性*
- *验证管理员账户*
- *定义服务器计算机的名称*

前言

手册用途

手册用途

关于 AfiFarm™ 5.2

软件安装

安装流程

计算机准备

安装环境

内存及处理器

配置要求

备份数据

Windows系统的准备

系统环境

安装 AfiFarm 5.2

安装类型及流程

启动安装向导

恢复数据

下一步做什么？


故障处理

AfiFarm 安装问题

AfiFarm 5.2-软件安装手册

计算机安装环境的准备 | Windows系统环境的准备

验证操作系的兼容性

1. 在系统任务栏, 单击**开始** 按钮 , 选择 
控制面板 (1).

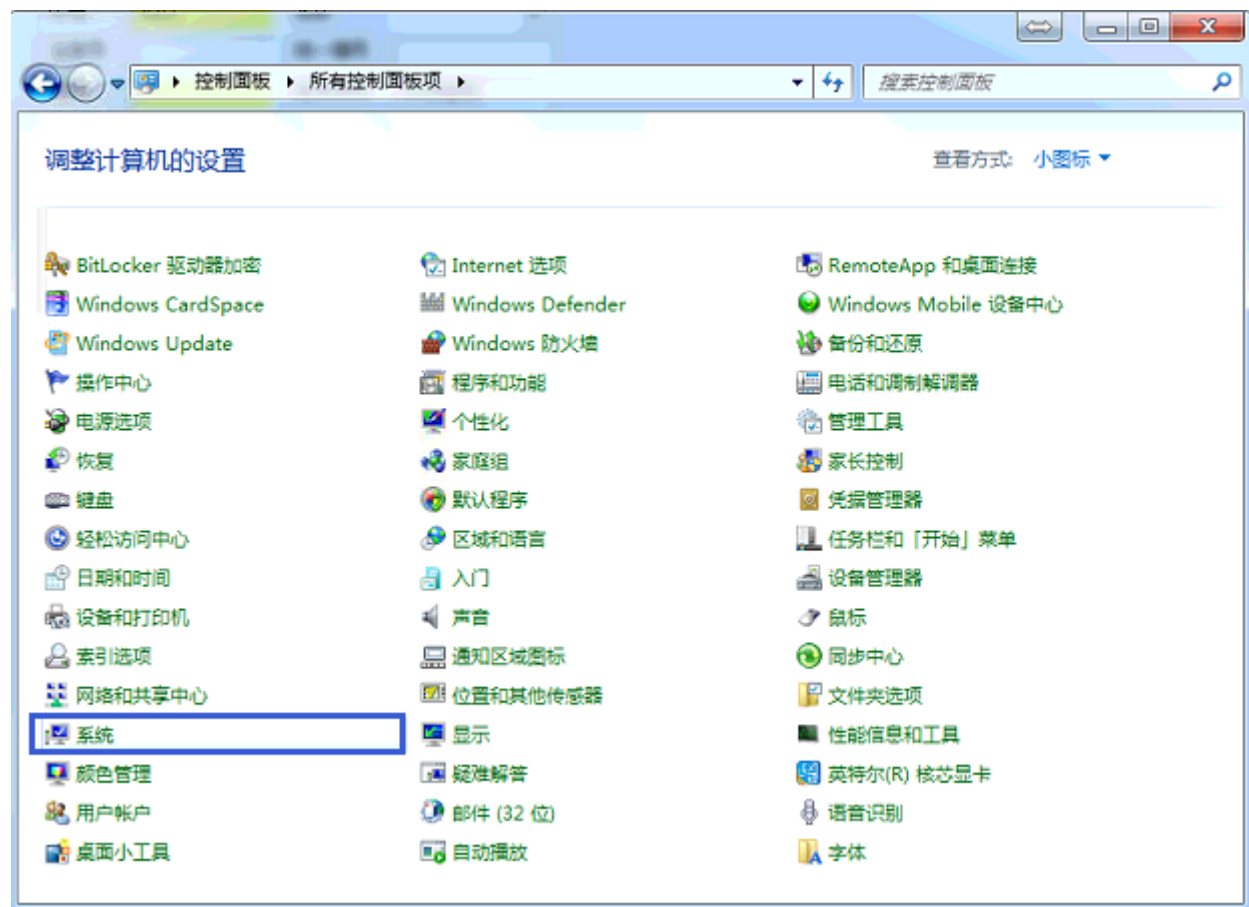


AfiFarm 5.2-软件安装手册

计算机安装环境的准备 | Windows系统环境的准备

控制面板 窗口显示.

2. 选择 系统 (1).



系统窗口被打开

3. 验证以下属性:

- **Windows版本 (1)** – Windows 7 专业版 or Windows 10
- **系统类型 (2)** – 64-位



前言

手册用途

手册用途

关于 AfiFarm™ 5.2

软件安装

安装流程

计算机准备

安装环境

内存及处理器

配置要求

备份数据

Windows系统的准备

系统环境

安装 AfiFarm 5.2

安装类型及流程

启动安装向导

恢复数据

下一步做什么?

故障处理

AfiFarm 安装问题

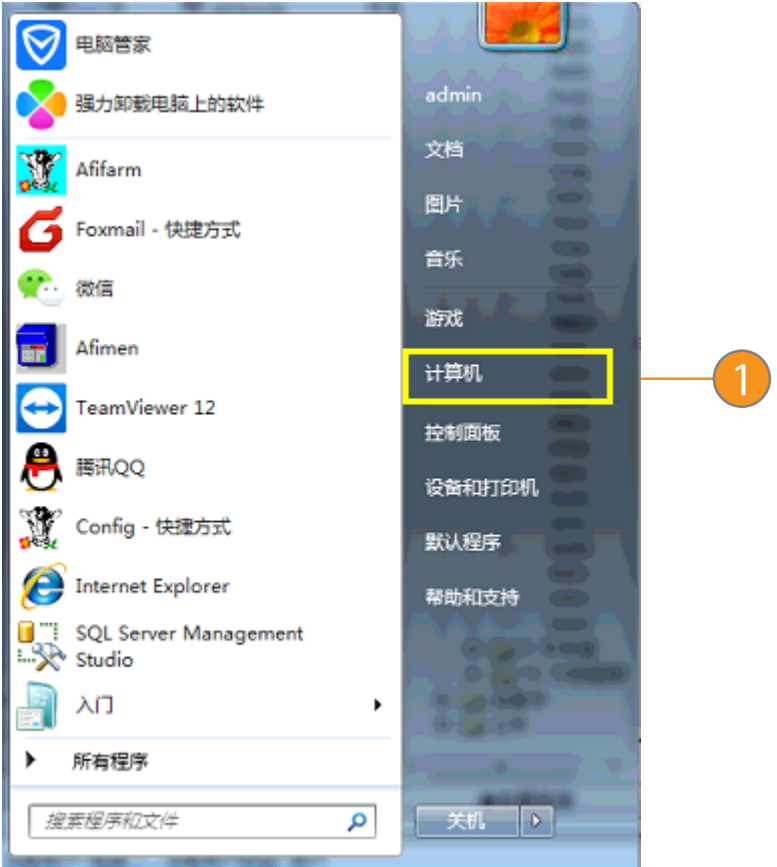
AfiFarm 5.2-软件安装手册

计算机安装环境准备 | Windows系统环境的准备

验证硬盘类型及空闲空间

查看硬盘空闲空间:

- 在系统任务栏, 单击 **开始** 按钮, 选择 **计算机** (1).



前言

手册用途

手册用途

关于 AfiFarm™ 5.2

软件安装

安装流程

计算机准备

安装环境

内存及处理器

配置要求

备份数据

Windows系统的准备

系统环境

安装 AfiFarm 5.2

安装类型及流程

启动安装向导

恢复数据

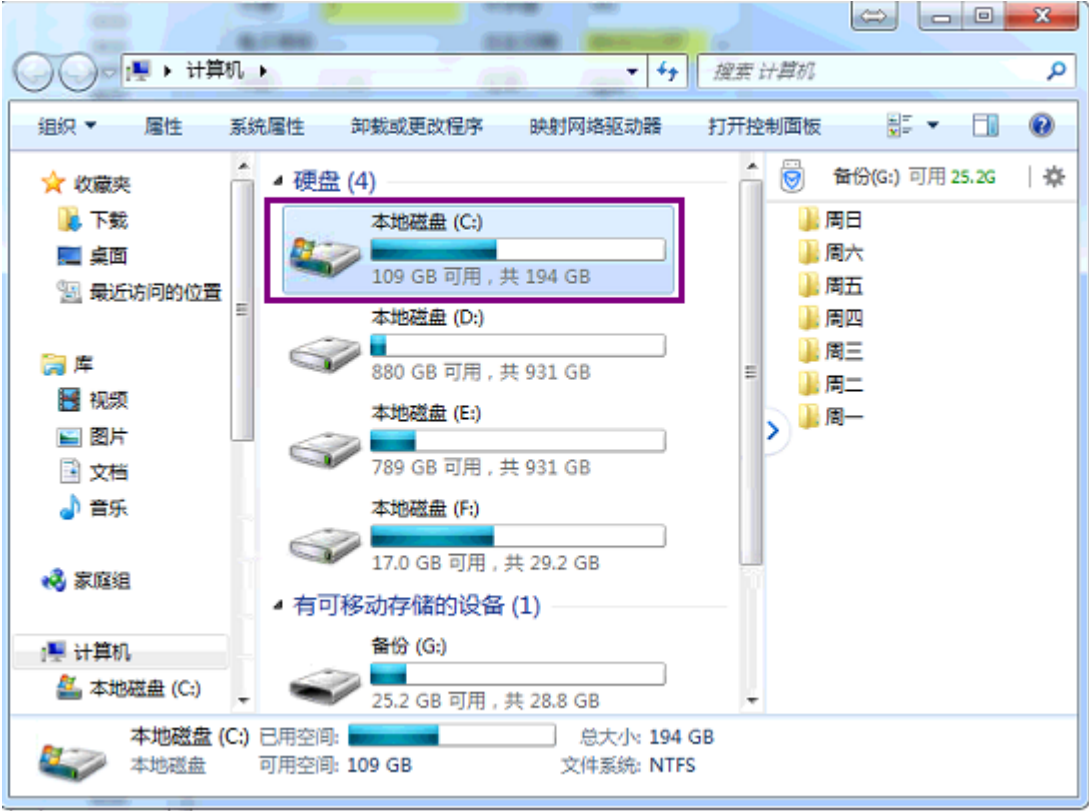
下一步做什么?

故障处理

AfiFarm 安装问题

计算机 窗口被打开.

2. 检查系统盘的空闲空间.



检查磁盘类型:

检查硬盘驱动器的名称. 硬盘驱动器的类型将显示.如果信息没有展示，则需要

操作如下步骤:

- 1.在系统任务栏, 单击 **开始**按钮,单击 **控制面板** (1).



前言

手册用途

手册用途

关于 AfiFarm™ 5.2

软件安装

安装流程

计算机准备

安装环境

内存及处理器

配置要求

备份数据

Windows系统的准备

系统环境

安装 AfiFarm 5.2

安装类型及流程

启动安装向导

恢复数据

下一步做什么?

故障处理

AfiFarm 安装问题

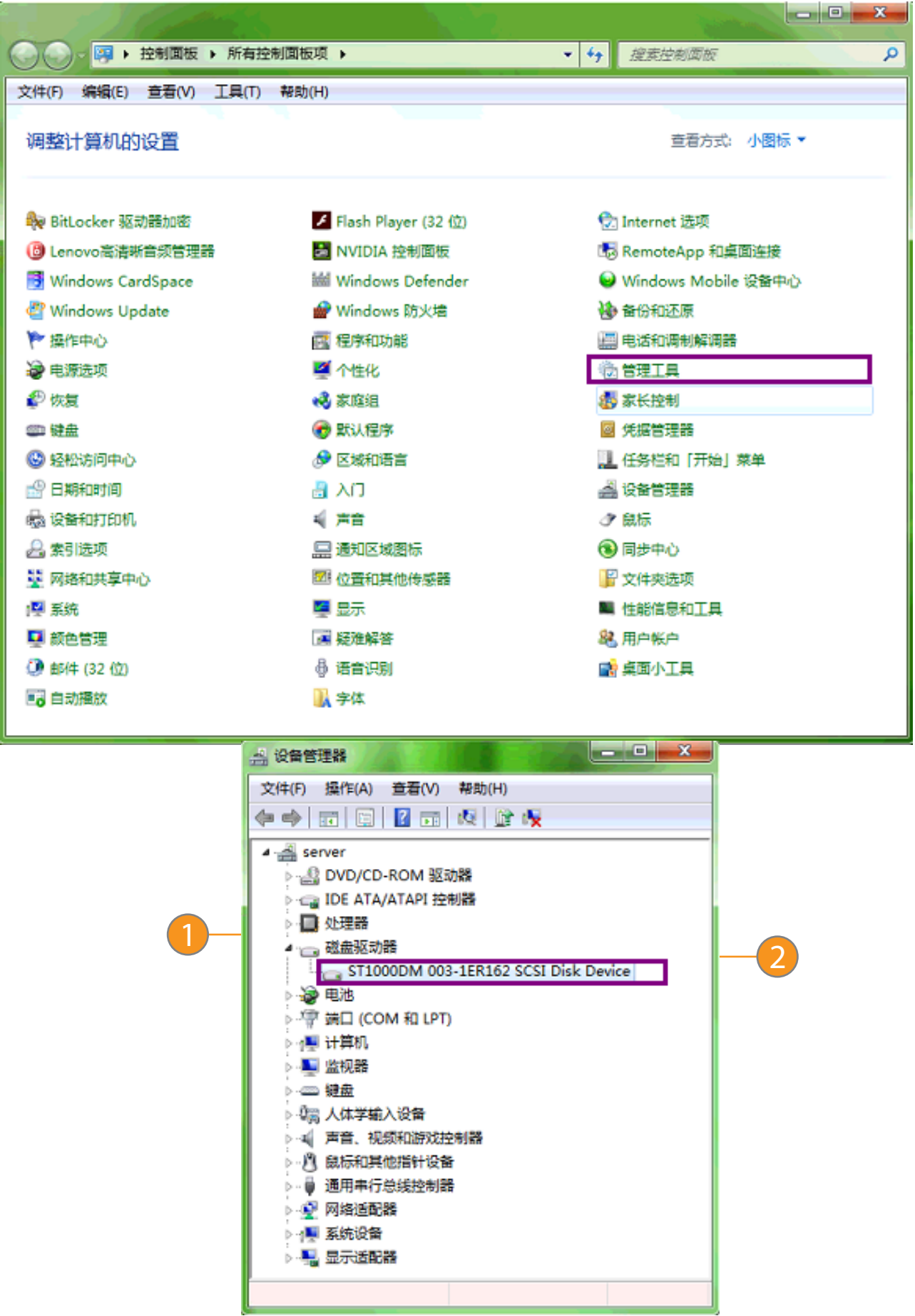
控制面板窗口显示. 2. 选择

设备管理器 (1).

设备管理器 窗口显示.

3. 选择 硬盘驱动器 (1),

检查磁盘名称(2).



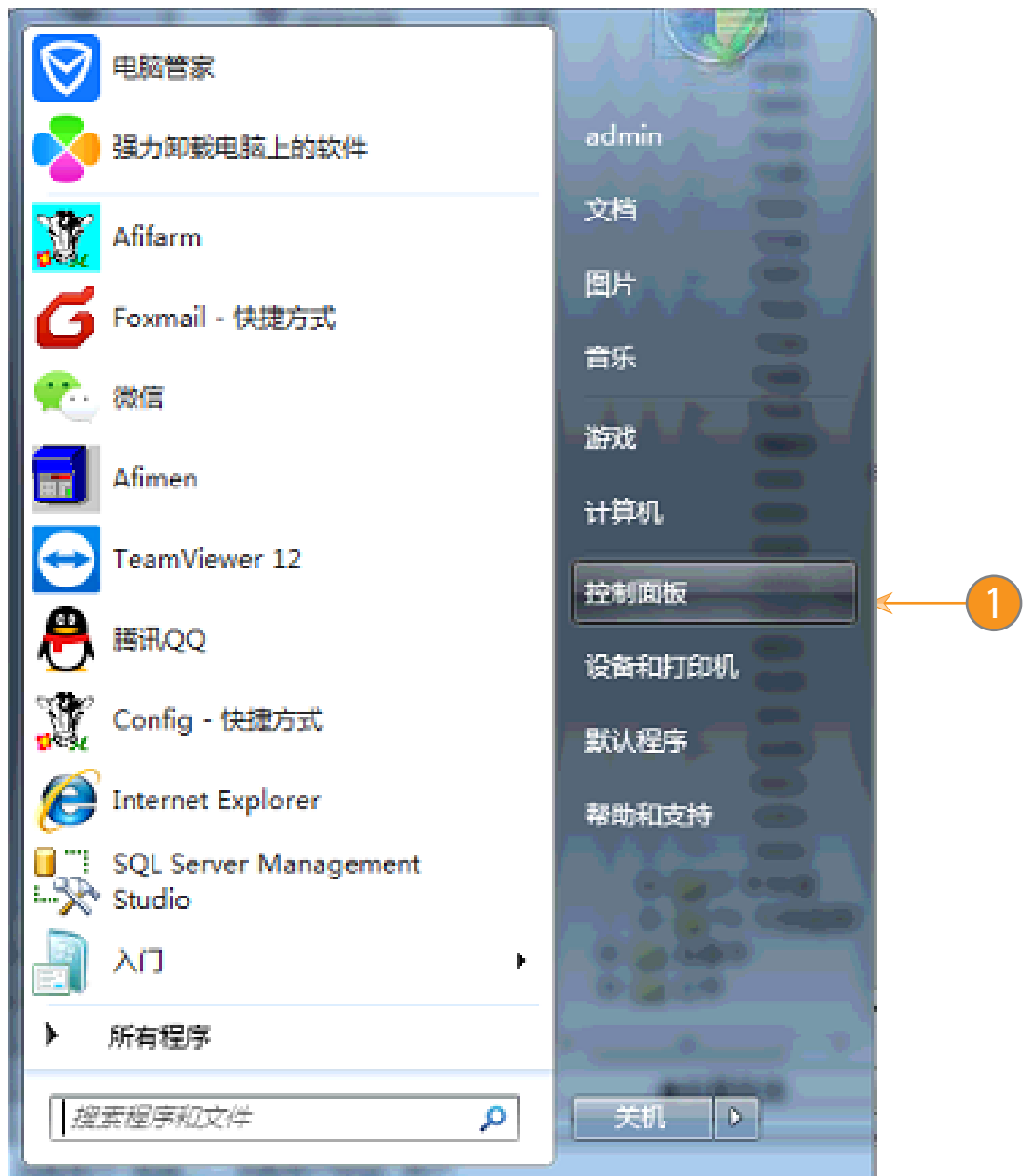
验证网络的兼容性

AfiFarm 5.2 网络连接必须符合以下条件:

- 该网络是windows系统支持的网络.
- 网络协议为 TCP/IP.
- 对于 UDP广播, 网络必须是透明的.
- LAN 局域网速必须大于等于100MB/s.

验证网络的兼容性:

1. 在系统任务栏, 单击 **开始** 图标, 并选择 **控制面板** (1).



前言

手册用途

手册用途

关于 AfiFarm™ 5.2

软件安装

安装流程

计算机准备

安装环境

内存及处理器

配置要求

备份数据

Windows系统的准备

系统环境

安装 AfiFarm 5.2

安装类型及流程

启动安装向导

恢复数据

下一步做什么?

故障处理

AfiFarm 安装问题

AfiFarm 5.2-软件安装手册

计算机安装环境准备 | windows系统环境准备

控制面板 窗口被打开.

2. 选择 **网络 and 共享中心** (1).



前言

手册用途

手册用途

关于 AfiFarm™ 5.2

软件安装

安装流程

计算机准备

安装环境

内存及处理器

配置要求

备份数据

Windows系统的准备

系统环境

安装 AfiFarm 5.2

安装类型及流程

启动安装向导

恢复数据

下一步做什么？

故障处理

AfiFarm 安装问题

AfiFarm 5.2-软件安装手册

计算机安装环境准备 | windows系统环境准备

网络和共享中心 窗口被打开.

3. 选择**本地连接** (1).



前言

手册用途

手册用途

关于 AfiFarm™ 5.2

软件安装

安装流程

计算机准备

安装环境

内存及处理器

配置要求

备份数据

Windows系统的准备

系统环境

安装 AfiFarm 5.2

安装类型及流程

启动安装向导

恢复数据

下一步做什么？

故障处理

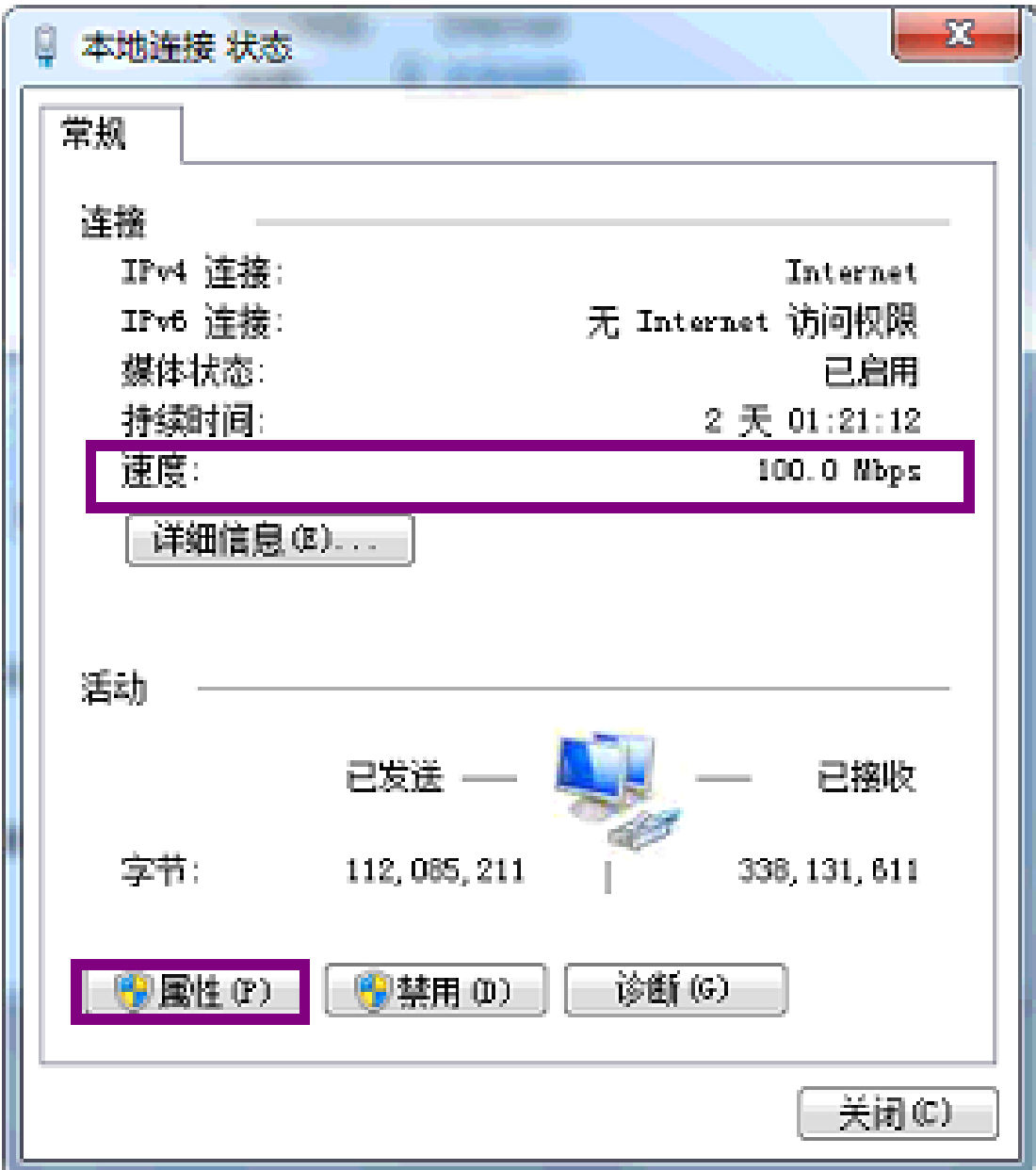
AfiFarm 安装问题

AfiFarm 5.2-软件安装手册

计算机安装环境准备 | windows系统环境准备

本地连接 状况 窗口被打开.

4. 验证其速度至少大于等于 100Mbps (1).
5. 单击 属性 (2).



前言

手册用途

手册用途

关于 AfiFarm™ 5.2

软件安装

安装流程

计算机准备

安装环境

内存及处理器

配置要求

备份数据

Windows系统的准备

系统环境

安装 AfiFarm 5.2

安装类型及流程

启动安装向导

恢复数据

下一步做什么？

故障处理

AfiFarm 安装问题

AfiFarm 5.2-软件安装手册

计算机安装环境准备 | windows系统环境准备

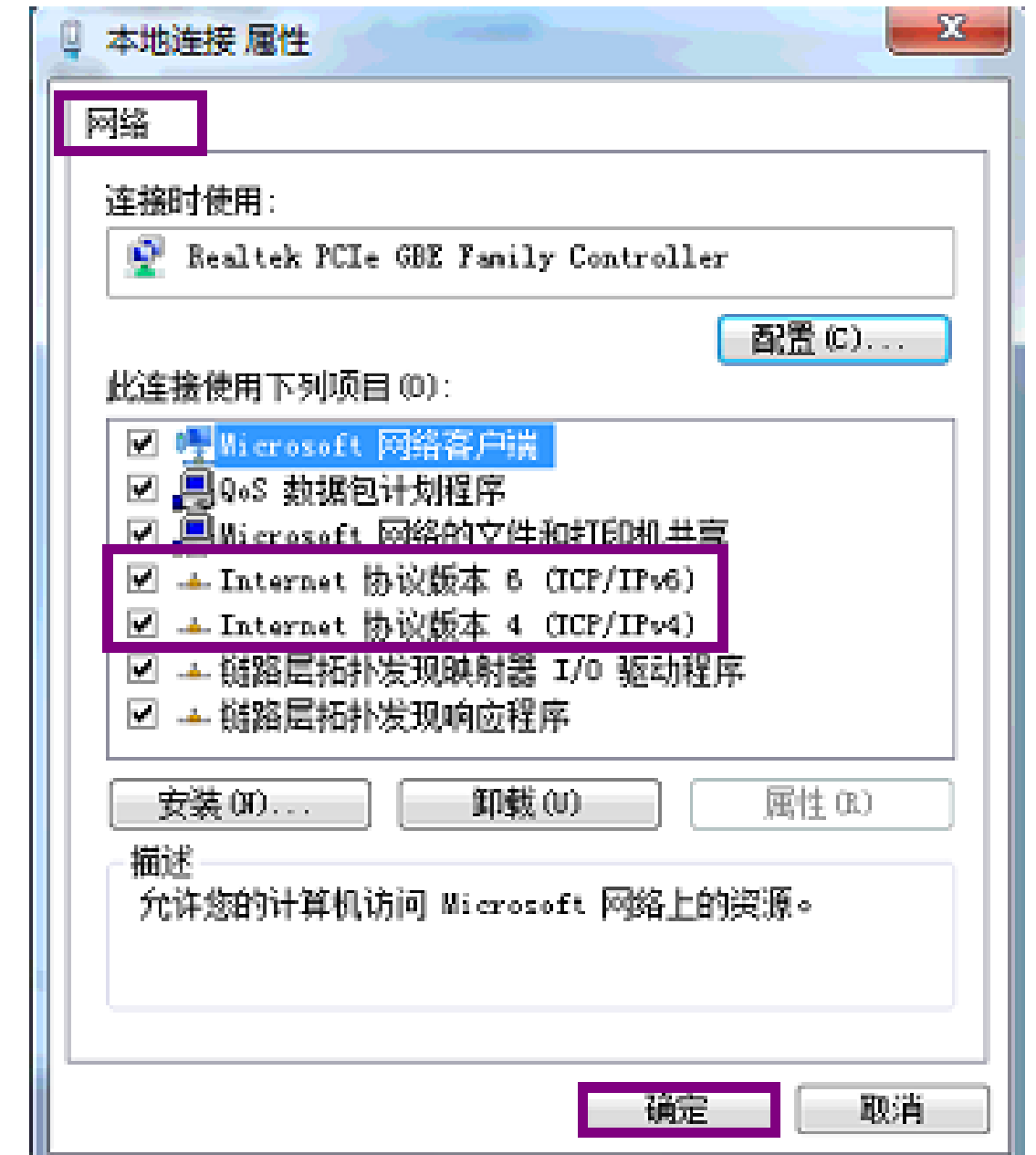
本地连接 属性 窗口被打开.

6. 单击网络选项 (1)

确保属性中含有下列项目 (2):

- Internet 协议版本 6 (TCP/IPv6)
- Internet 协议版本 4 (TCP/IPv4)

7. 单击 **确定** (3), 单击 **关闭** 在本地属性窗口中状态.



前言

手册用途

手册用途

关于 AfiFarm™ 5.2

软件安装

安装流程

计算机准备

安装环境

内存及处理器

配置要求

备份数据

Windows系统的准备

系统环境

安装 AfiFarm 5.2

安装类型及流程

启动安装向导

恢复数据

下一步做什么？

故障处理

AfiFarm 安装问题

AfiFarm 5.2-软件安装手册

计算机安装环境准备 | windows系统环境准备

8. 在网络和共享中心,

验证网络是否设置为 **家庭网络** (1).

9. 如果网络未设置为家庭网络，单击

网络 (1).



前言

手册用途

手册用途

关于 AfiFarm™ 5.2

软件安装

安装流程

计算机准备

安装环境

内存及处理器

配置要求

备份数据

Windows系统的准备

系统环境

安装 AfiFarm 5.2

安装类型及流程

启动安装向导

恢复数据

下一步做什么?

故障处理

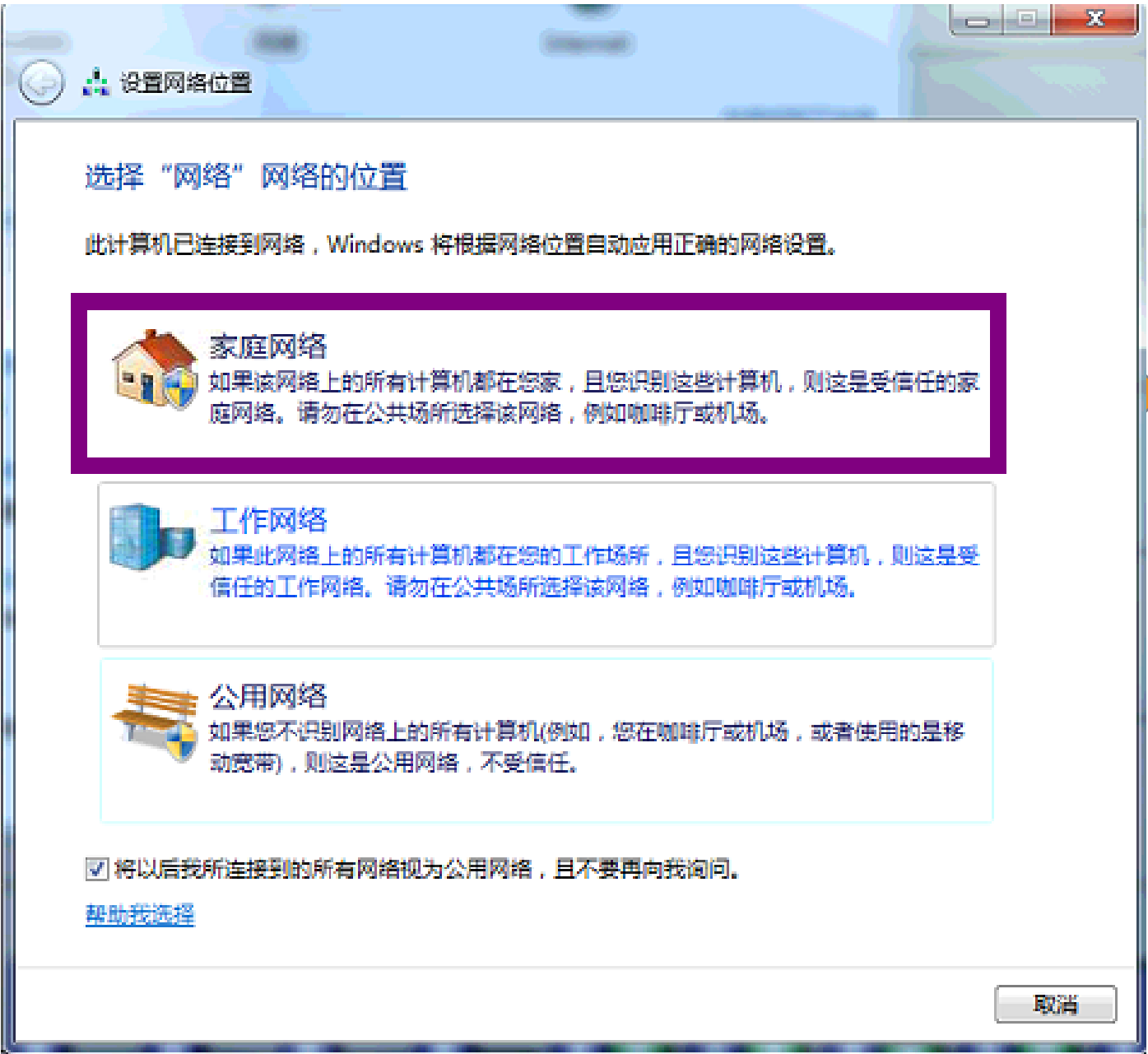
AfiFarm 安装问题

AfiFarm 5.2-软件安装手册

计算机安装环境准备 | windows系统环境准备

设置网络位置 窗口被打开.

10.选择 **家庭网络** (1) 并关闭 **设置网络位置**.



注意: 确保所有的计算机都在相同的网络位置上.

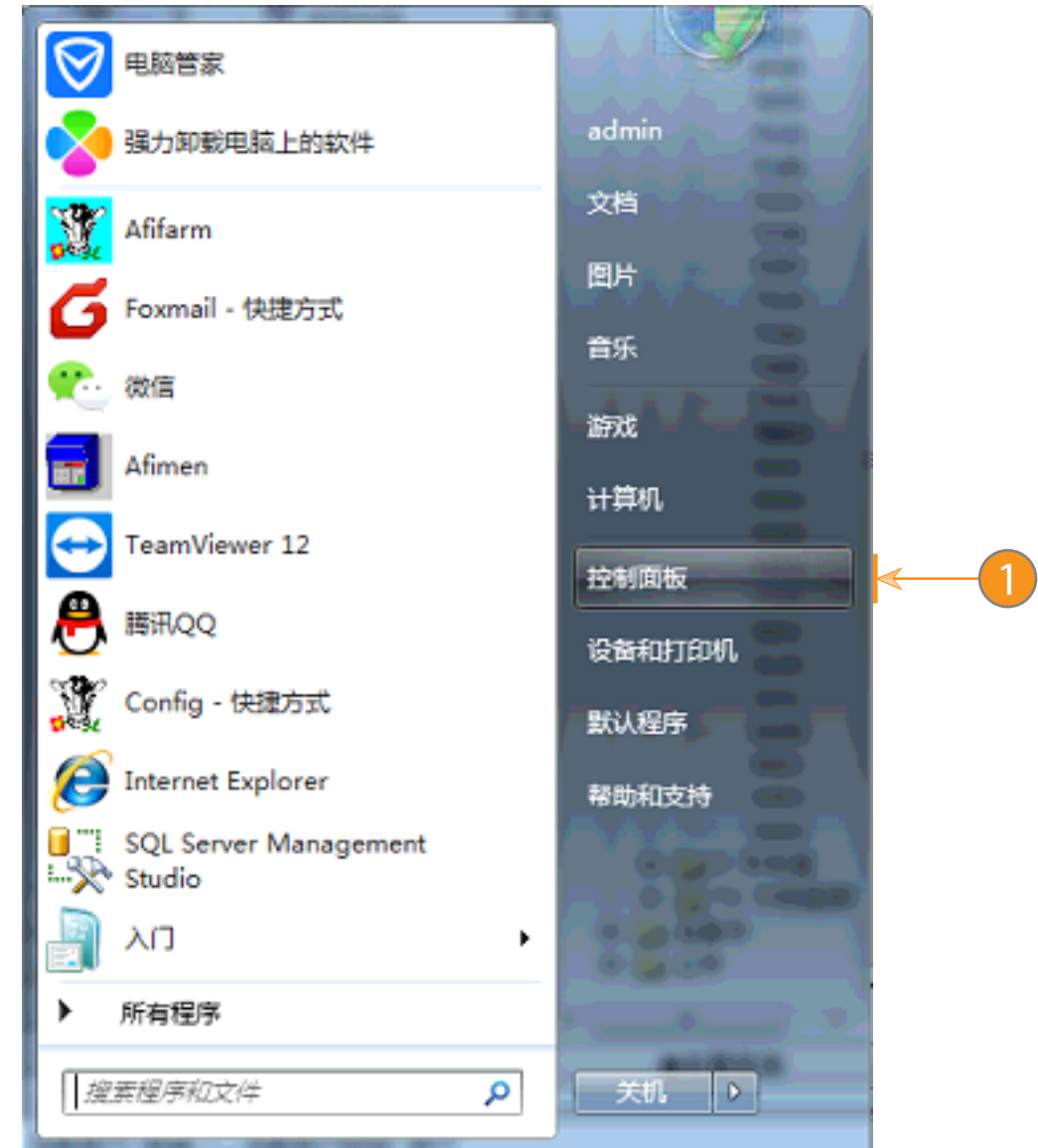
验证区域和语言参数的一致性

检查所有计算机的该区域和语言设置相同 (在多个计算机系统下).

1. 在系统任务栏, 单击 **开始** 图标 , 并选择



控制面板 (1).



控制面板 窗口打开.

2. 选择 区域和语言 (1).



前言

手册用途

手册用途

关于 AfiFarm™ 5.2

软件安装

安装流程

计算机准备

安装环境

内存及处理器

配置要求

备份数据

Windows系统的准备

系统环境

安装 AfiFarm 5.2

安装类型及流程

启动安装向导

恢复数据

下一步做什么？

故障处理

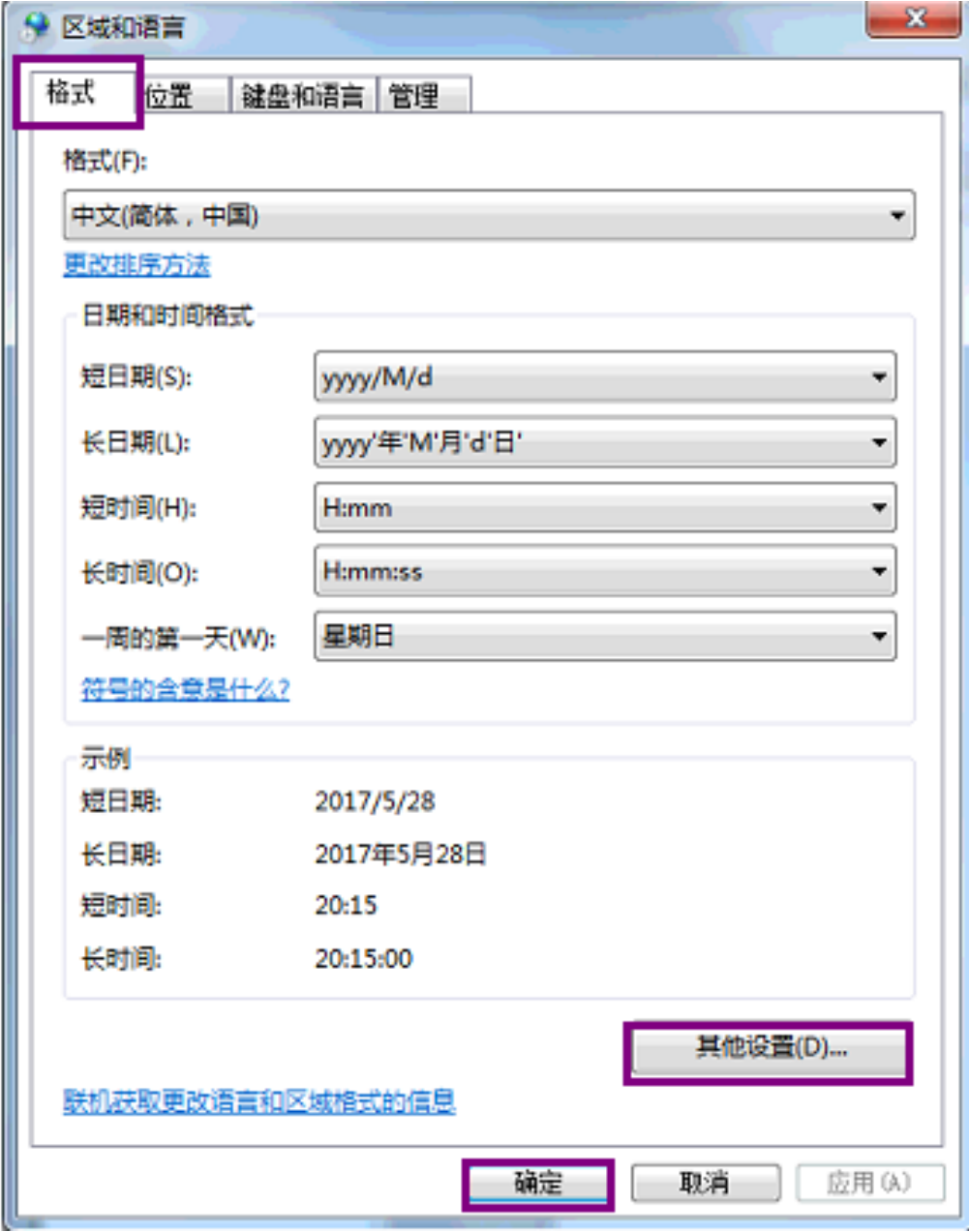
AfiFarm 安装问题

区域和语言 窗口被打开.

3. 选择 格式 按钮 (1).
4. 单击 其他设置 (2).
5. 记录设置并验证所有的电脑记录的属性都是一样的.
6. 单击 返回到 区域和语言.



1



前言

手册用途

手册用途

关于 AfiFarm™ 5.2

软件安装

安装流程

计算机准备

安装环境

内存及处理器

配置要求

备份数据

Windows系统的准备

系统环境

安装 AfiFarm 5.2

安装类型及流程

启动安装向导

恢复数据

下一步做什么？

故障处理

AfiFarm 安装问题

AfiFarm 5.2-软件安装手册

计算机安装环境准备 | windows系统环境准备

7. 单击 **位置** 按钮 (1). 记录设置 并确保所有的计算机的设置相同.

8. 单击 **确定** (2)返回到**区域和语言**.



前言

手册用途

手册用途

关于 AfiFarm™ 5.2

软件安装

安装流程

计算机准备

安装环境

内存及处理器

配置要求

备份数据

Windows系统的准备

系统环境

安装 AfiFarm 5.2

安装类型及流程

启动安装向导

恢复数据

下一步做什么？

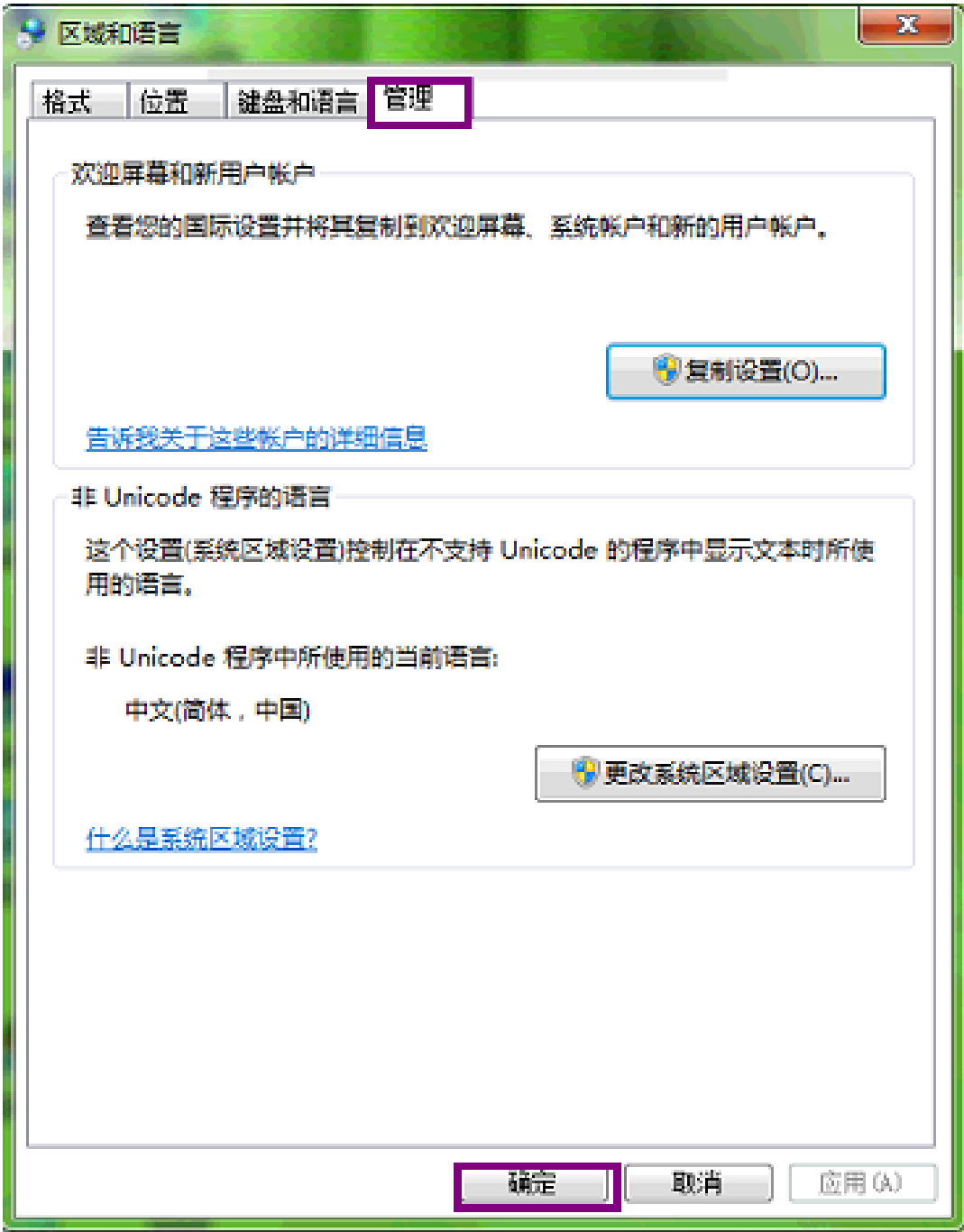
故障处理

AfiFarm 安装问题

AfiFarm 5.2-软件安装手册

计算机安装环境准备 | windows系统环境准备

9. 单击 **管理选项** 按钮 (1). 记录所有设置并确保所有计算机的设置相同.



验证管理员账户

AfiFarm必须在管理员账户下安装.

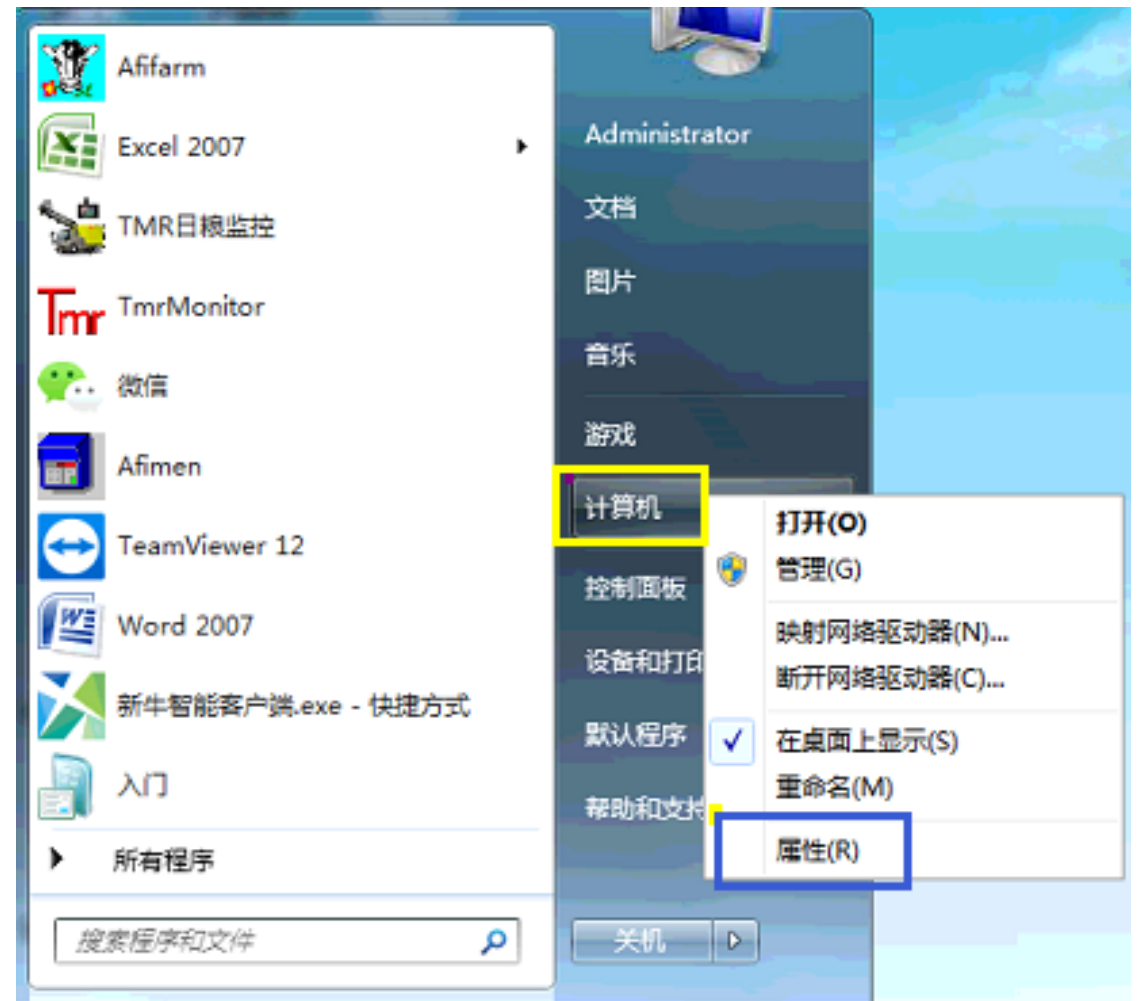
1. 安装AfiFarm在同一管理员帐户上, 该帐户用于运行软件.
2. 如果安装有AfiFarm的计算机是局域网络的一员, 网络管理员需要在安装期间协助并确保组策略能够在计算机之间进行通信.
3. 验证用户是否为管理员, 请参阅 AfiFarm 4.1 安装手册.

定义服务器计算机的名称

查看 AfiFarm 服务器电脑的名称, 并记录便于后续使用. **对于Windows 7**

用户

1. 在系统任务栏, 单击 **开始** 按钮 .
2. 鼠标右键 **计算机** (1).
3. 选择 **属性** (2).



前言

手册用途

手册用途

关于 AfiFarm™ 5.2

软件安装

安装流程

计算机准备

安装环境

内存及处理器

配置要求

备份数据

Windows系统的准备

系统环境

安装 AfiFarm 5.2

安装类型及流程

启动安装向导

恢复数据

下一步做什么？

故障处理

AfiFarm 安装问题

AfiFarm 5.2-软件安装手册

计算机安装环境准备 | windows系统环境准备

系统 属性窗口被打开.

4. 记录 **计算机名称** (1).



对于Windows 10 用户

1.

鼠标右键单击桌面右下角 (或者按住 Windows键加 X)组合件.
2.

选择 **系统** (1).



前言

手册用途

手册用途

关于 AfiFarm™ 5.2

软件安装

安装流程

计算机准备

安装环境

内存及处理器

配置要求

备份数据

Windows系统的准备

系统环境

安装 AfiFarm 5.2

安装类型及流程

启动安装向导

恢复数据

下一步做什么？

故障处理

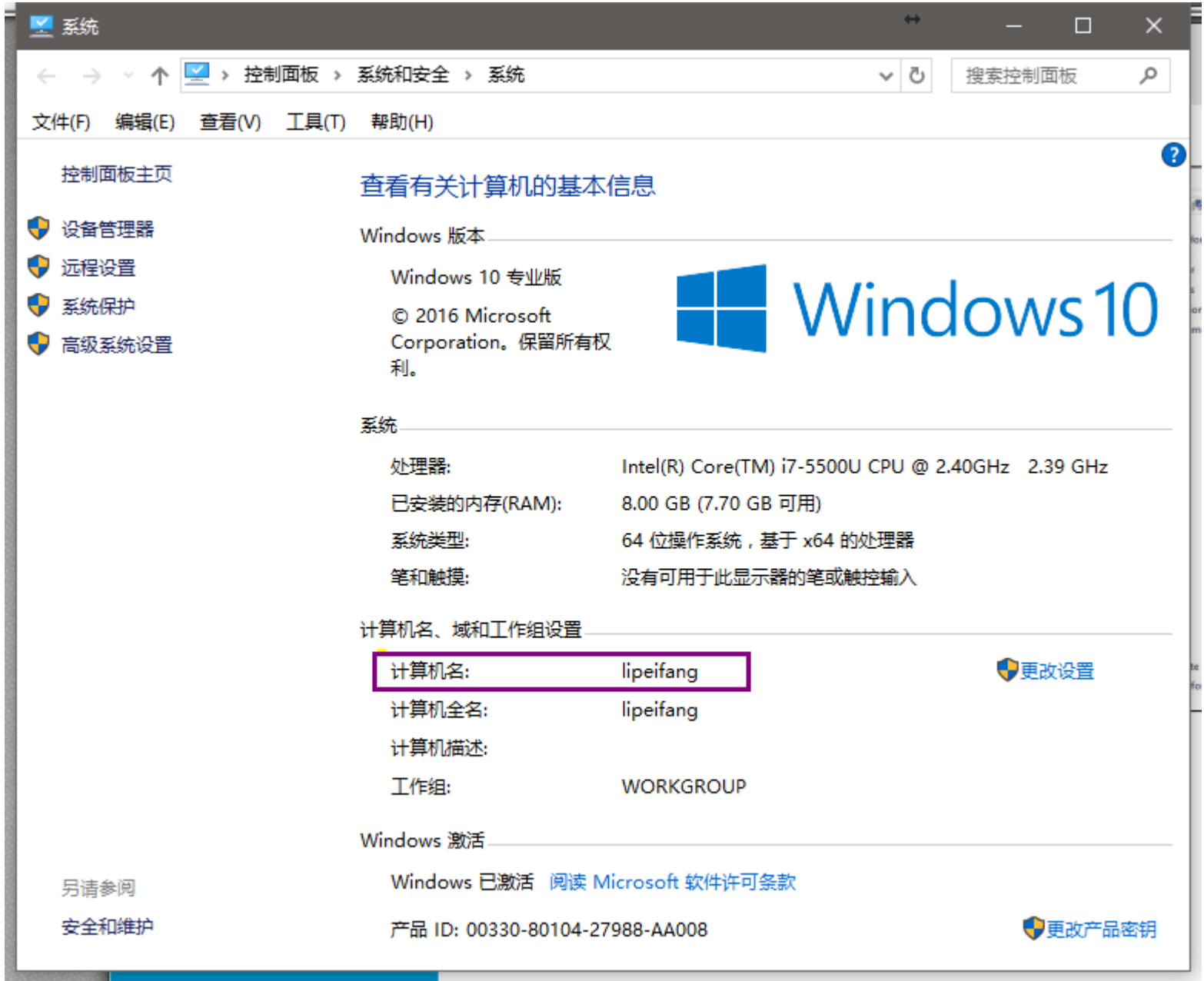
AfiFarm 安装问题

AfiFarm 5.2-软件安装手册

计算机安装环境准备 | windows系统环境准备

系统 窗口打开.

3. 记录 计算机名称 (1).



安装 AfiFarm 5.2

AfiFarm 5.2 系统包含两个主要模块:

- **AfiFarm 5.2** – 包含 AfiFarm 程序 和终端用户报告. 安装设置包含3个组件,安装在服务器上:
 - » AfiFarm 应用程序
 - » Farm server 服务
 - » Farm Host Manager
- **Afimilk RT 系统模块** – 这个模块控制和监控系统并通过AfiMilk的硬件设备收集动物的数据. 安装设置包含4个组件, 安装在 RT Server上:
 - » AfiControl (GUI)用户使用界面
 - » RT Host Manager (根据配置在控制器中部署RTCs)
 - » RTC (控制和管理站台)
 - » RTS (与AfiFarm实现通讯)



安装类型及流程

可以根据需要选择所需的安装向导配置:

- **All-in-one (多合一) 安装** – 在一台计算机上包含所有的功能
- **定制安装** – 多台计算机， 每台指定执行某种特定的功能

启动安装向导将为不同电脑自动安装相关的组件 (由用户决定). 另外,在接下来的章节, 参考相关组件(s) 为每一台电脑组件进行详细的安装描述(s) 对 all-in-one多合一的安装,多有的组件将被安装在同一台电脑上).

安装 AfiFarm, 需要执行以下步骤:

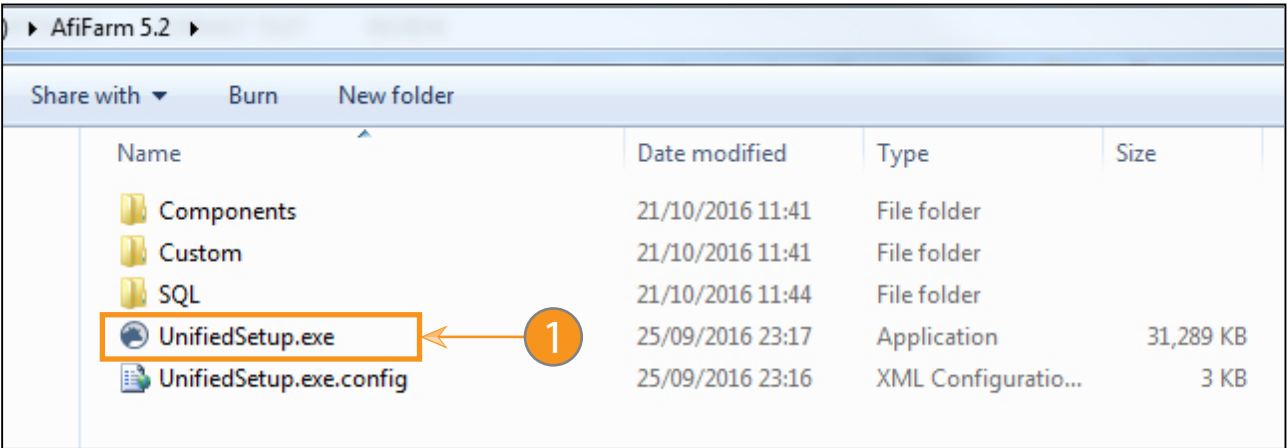
启动安装向导

注意: 只有那些需要操作或特别重要的界面在这一节中有所说明.

其他的安装界面将在安装过程中展示, 在本章节中没有对大家展示.

1. 将AfiFarm 5.2 HASP USB接口的加密狗

插入AfiFarm服务器电脑的USB接口上.
2. 打开闪盘.
3. 双击 **UnifiedSetup.exe** (1) 启动安装文件.



前言

手册用途

手册用途

关于 AfiFarm™ 5.2

软件安装

安装流程

计算机准备

安装环境

内存及处理器

配置要求

备份数据

Windows系统的准备

系统环境

安装 AfiFarm 5.2

安装类型及流程

启动安装向导

恢复数据

下一步做什么？

故障处理

AfiFarm 安装问题

AfiFarm 5.2-软件安装手册

安装 AfiFarm 5.2|安装类型及流程

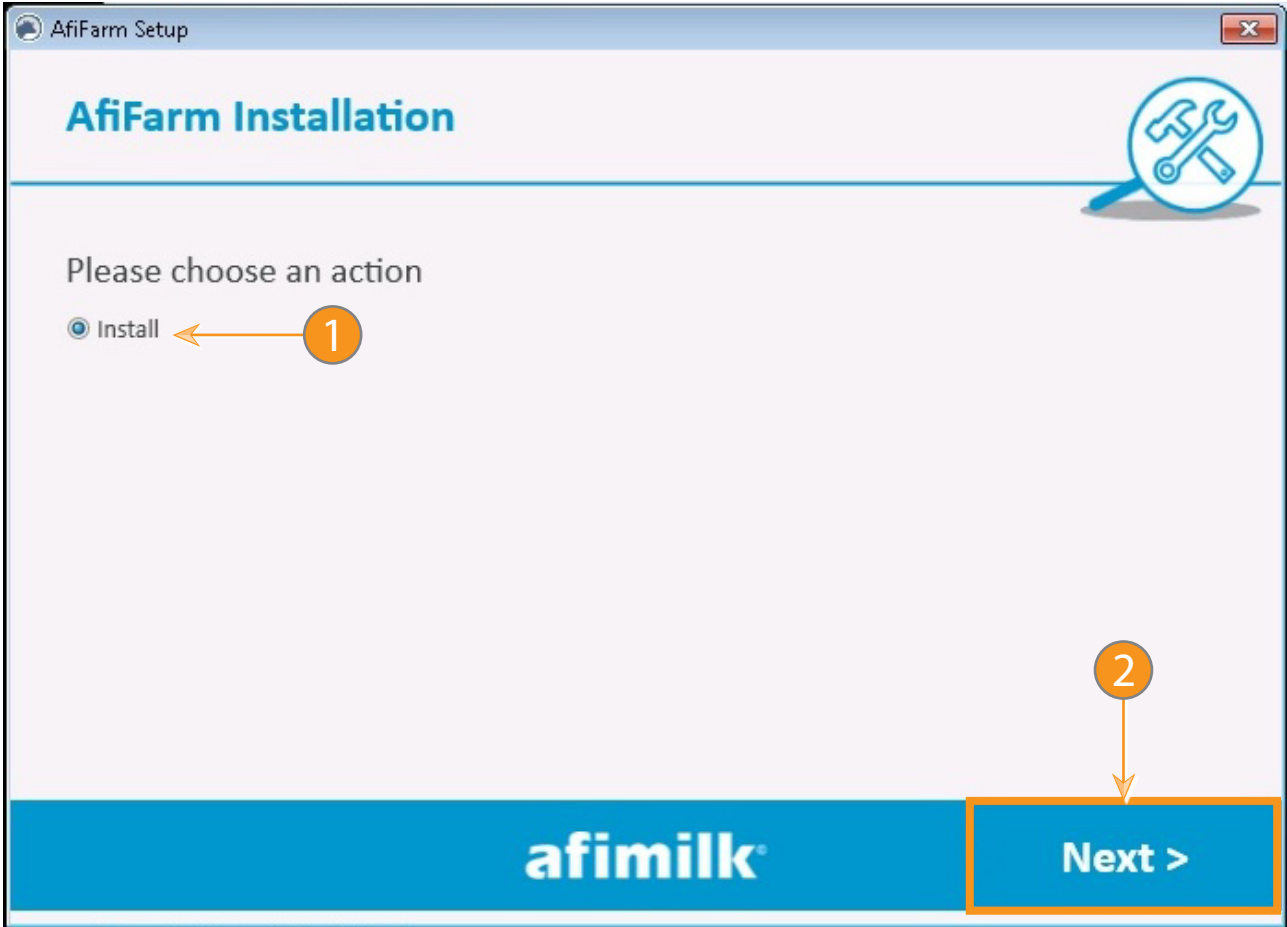
AfiFarm安装向导启动. 4.

Click **NEX** 下一步 (1).



5. 选择 **Install**安装 (1).

6. 点击 **NEXT** 下一步(2).



前言

手册用途

手册用途

关于 AfiFarm™ 5.2

软件安装

安装流程

计算机准备

安装环境

内存及处理器

配置要求

备份数据

Windows系统的准备

系统环境

安装 AfiFarm 5.2

安装类型及流程

启动安装向导

恢复数据

下一步做什么？

故障处理

AfiFarm 安装问题

AfiFarm 5.2-软件安装手册

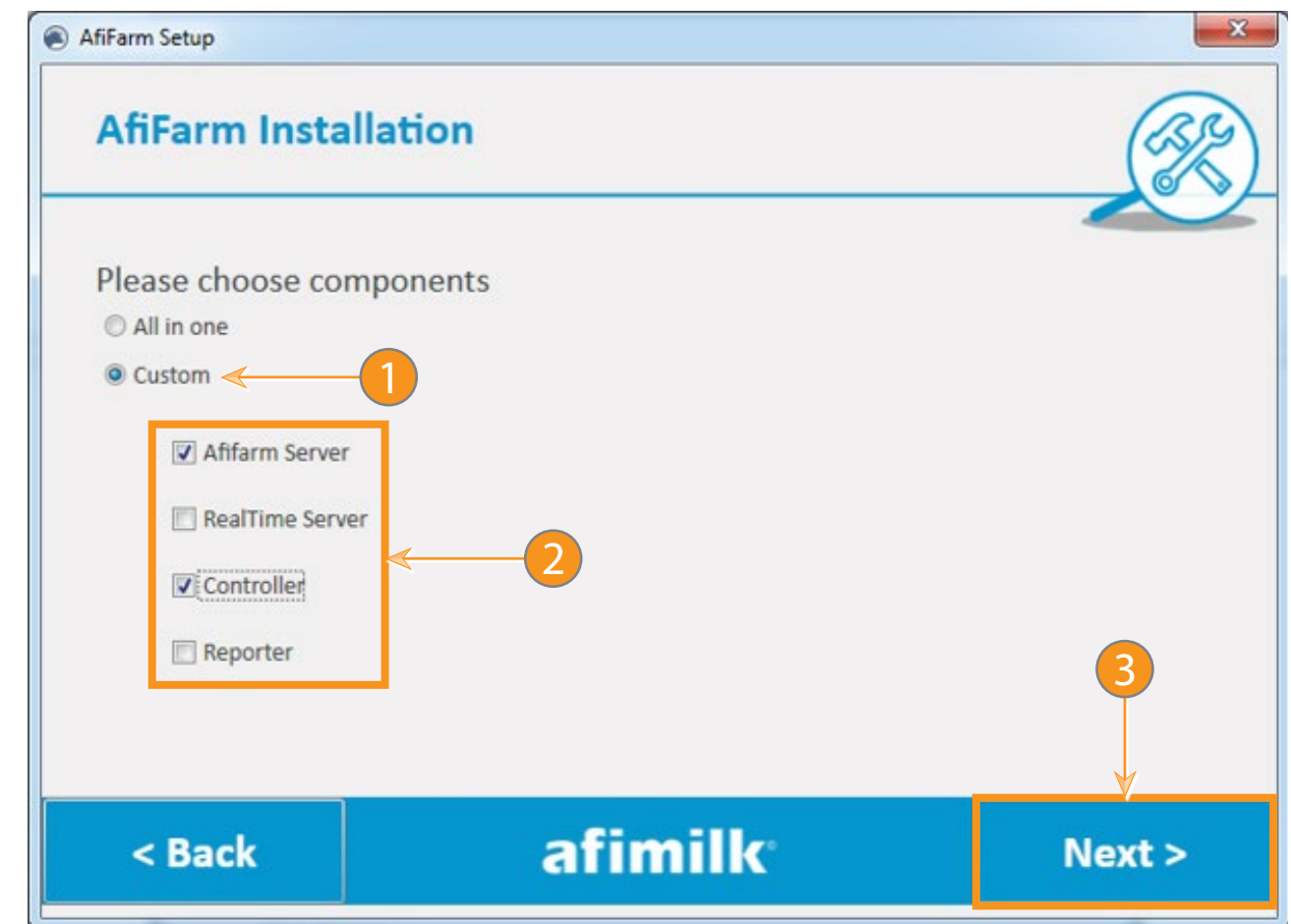
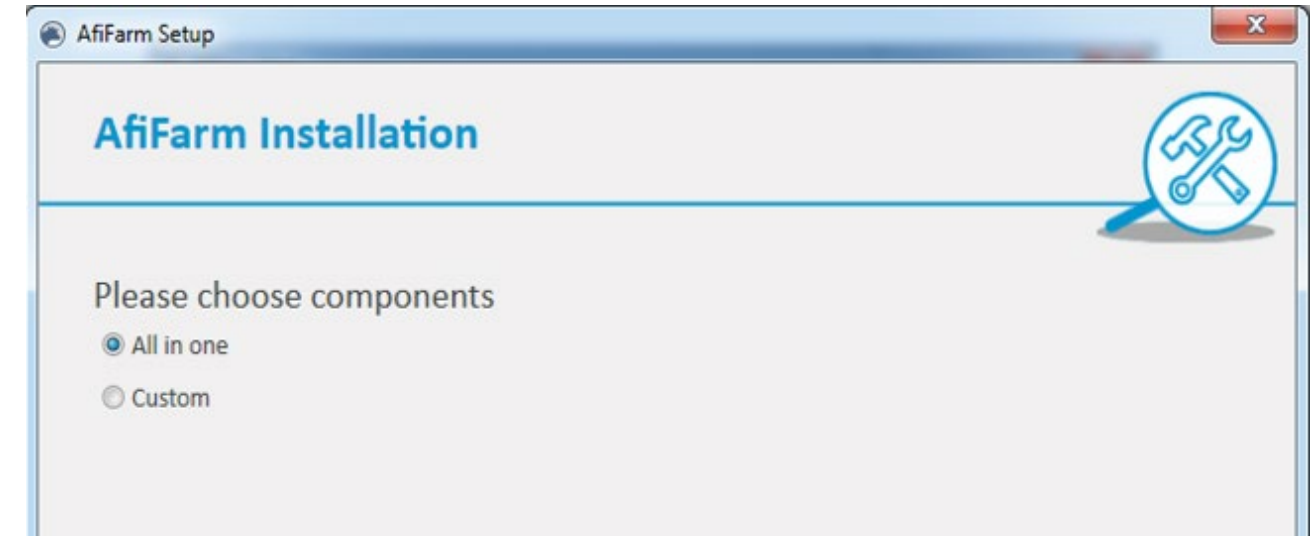
安装 AfiFarm 5.2|安装类型及流程

7. 选择与特定设置相对应的安装类型：

- **All in One多合一** – 所有的组件将被安装在一台电脑上.

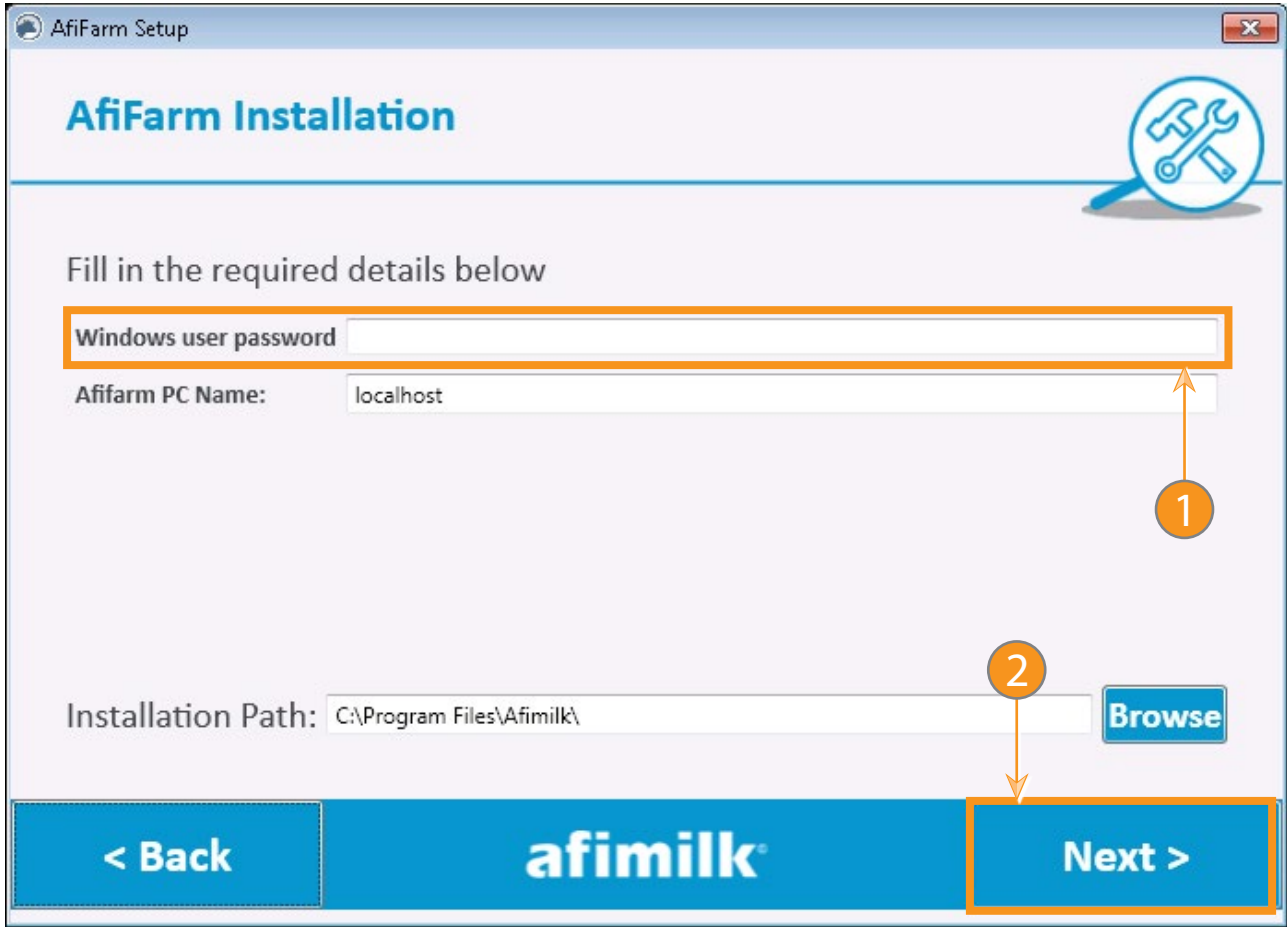
- **定制 (1)** – 对于选择性安装.
选择一个或多个组件 (2)进行安装
在当前电脑上:
 - » AfiFarm Server服务器
 - » RealTime Server实时处理服务器
 - » Controller控制器
 - » Reporter客户端

8. 点击 **NEXT** 下一步(3).



9. 输入当前用户的windows密码 (1)
并单击 **NEXT**. 下一步。

注意: 如果内有 Windows 密码,单击 **下一步** **NEXT**.



前言

手册用途

手册用途

关于 AfiFarm™ 5.2

软件安装

安装流程

计算机准备

安装环境

内存及处理器

配置要求

备份数据

Windows系统的准备

系统环境

安装 AfiFarm 5.2

安装类型及流程

启动安装向导

恢复数据

下一步做什么?

故障处理

AfiFarm 安装问题

AfiFarm 5.2-软件安装手册

安装 AfiFarm 5.2|安装类型及流程

在安装过程中,软件安装向导将展示

所有的安装组件将显示在向导列表中以及

展示每个组件安装的进程。

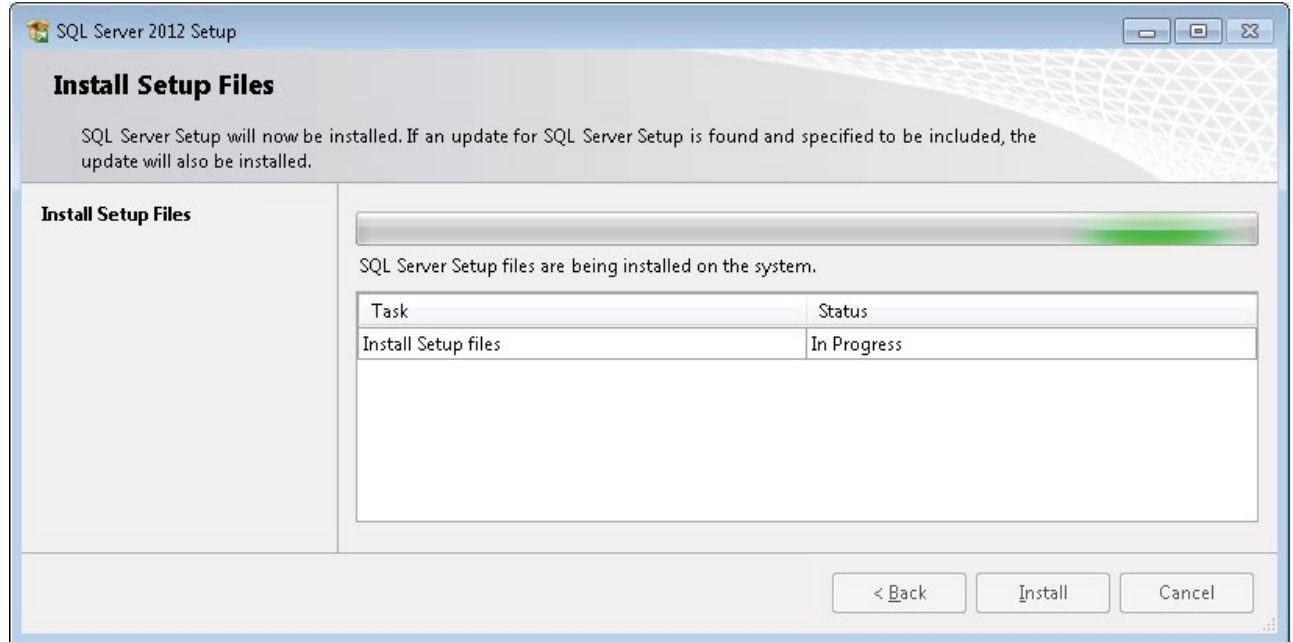


AfiFarm 5.2-软件安装手册

安装 AfiFarm 5.2|安装类型及流程

将在后台自动执行安装步骤

将在屏幕上显示整个数据库安装状态. 安装SQL数据库需要 30–50 分钟.



1. 安装进程结束之后, click **结束**按钮 **FINISH** (2)
关闭安装向导.

计算机将自动重启3次, 单击现在重启按钮 (1) 在关闭安装向导之前:

- **现在重启** – 计算机立即重启
- **取消重启** – 重启将延迟

注意: 重启的过程需要 20–30 分钟.



AfiFarm 5.2-软件安装手册

安装 AfiFarm 5.2|安装类型及流程

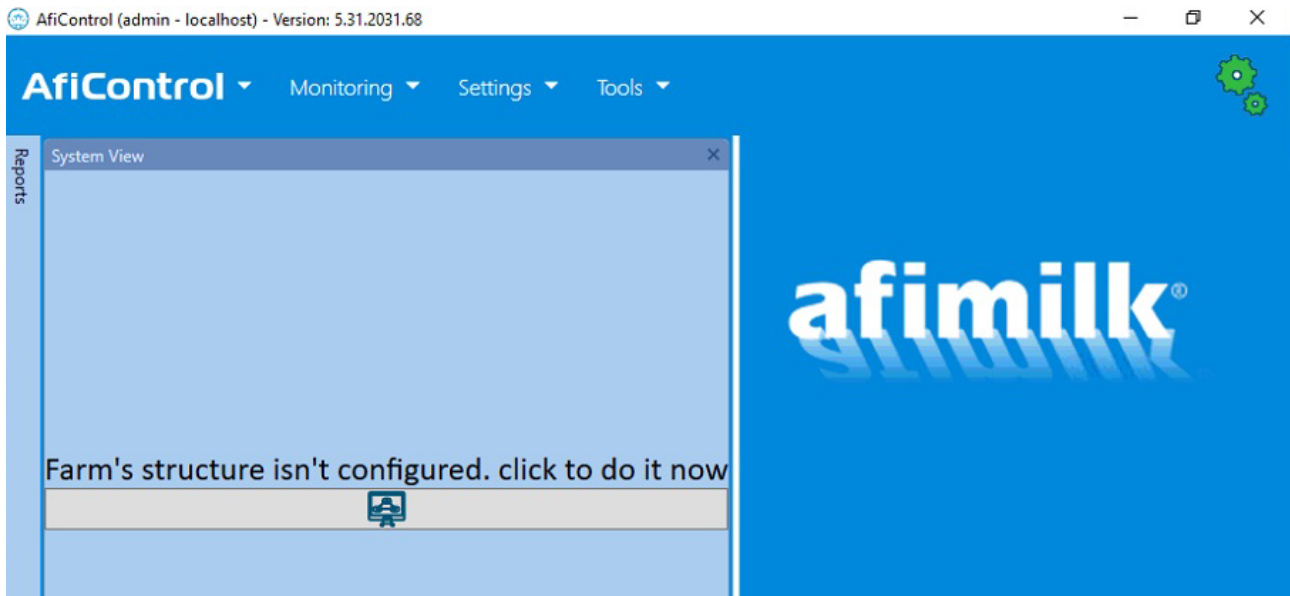
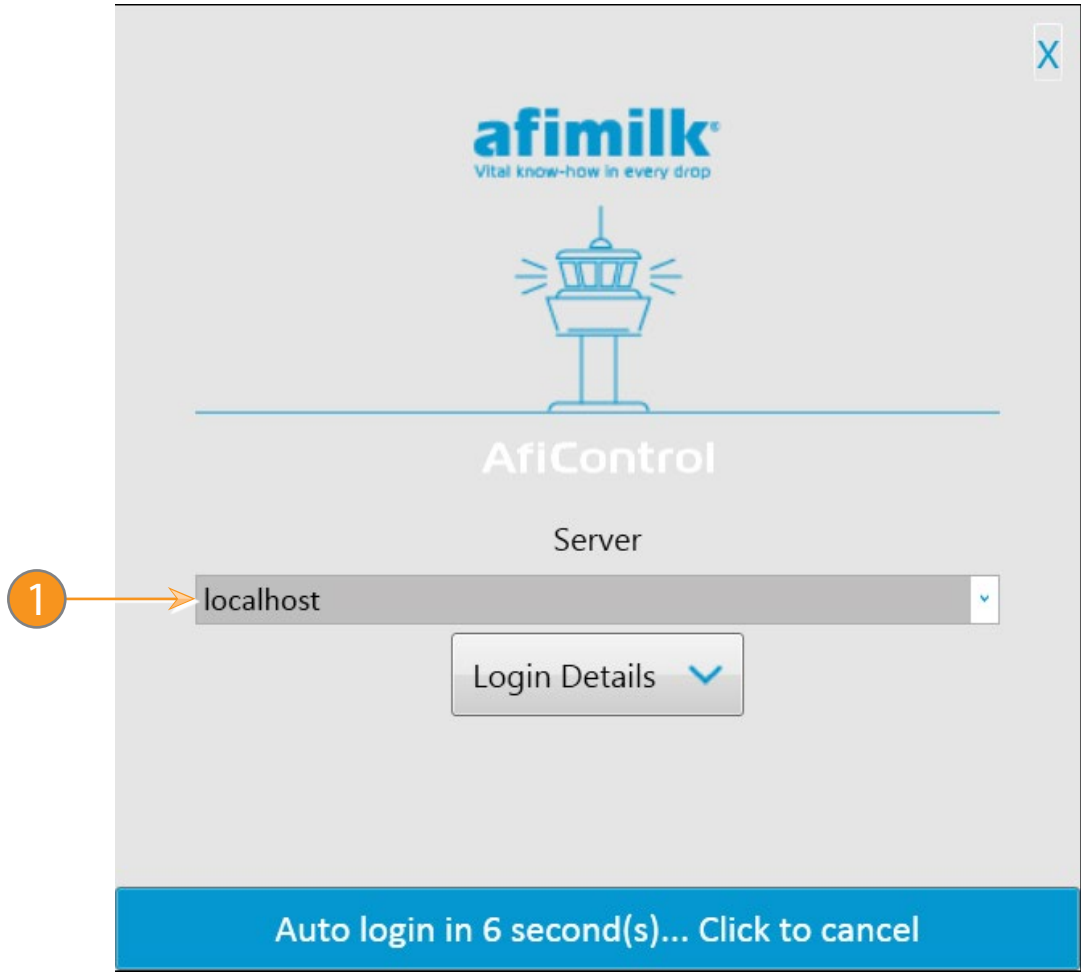
登陆 窗口将显示.

2. 输入 **Server服务器: [RTS-PC的名称]** (1).

注意: 对于All-in-One多合一安装, server服务器的名称应为

localhost. 将自动登陆.

AfiControl 的窗口将被打开.



Note: The basic configuration of AfiControl is performed at a later stage in the process.

前言

手册用途

手册用途

关于 AfiFarm™ 5.2

软件安装

安装流程

计算机准备

安装环境

内存及处理器

配置要求

备份数据

Windows系统的准备

系统环境

安装 AfiFarm 5.2

安装类型及流程

启动安装向导

恢复数据

下一步做什么？

故障处理

AfiFarm 安装问题

AfiFarm 5.2-软件安装手册

安装 AfiFarm 5.2 | 恢复数据

恢复数据

注意: 本章节只适用于软件升级.

当安装结束后, 恢复先前为升级准备好的数据 (见 [备份数据](#)) :

- 恢复 AfiFarm 4.1 数据 (见 [恢复 AfiFarm 4.1 数据](#)) 章节
- 恢复整个系统的数据库
- 恢复之前记录的其他数据 (定义处理等.)

前言

手册用途

手册用途

关于 AfiFarm™ 5.2

软件安装

安装流程

计算机准备

安装环境

内存及处理器

配置要求

备份数据

Windows系统的准备

系统环境

安装 AfiFarm 5.2

安装类型及流程

启动安装向导

恢复数据

下一步做什么？

故障处理

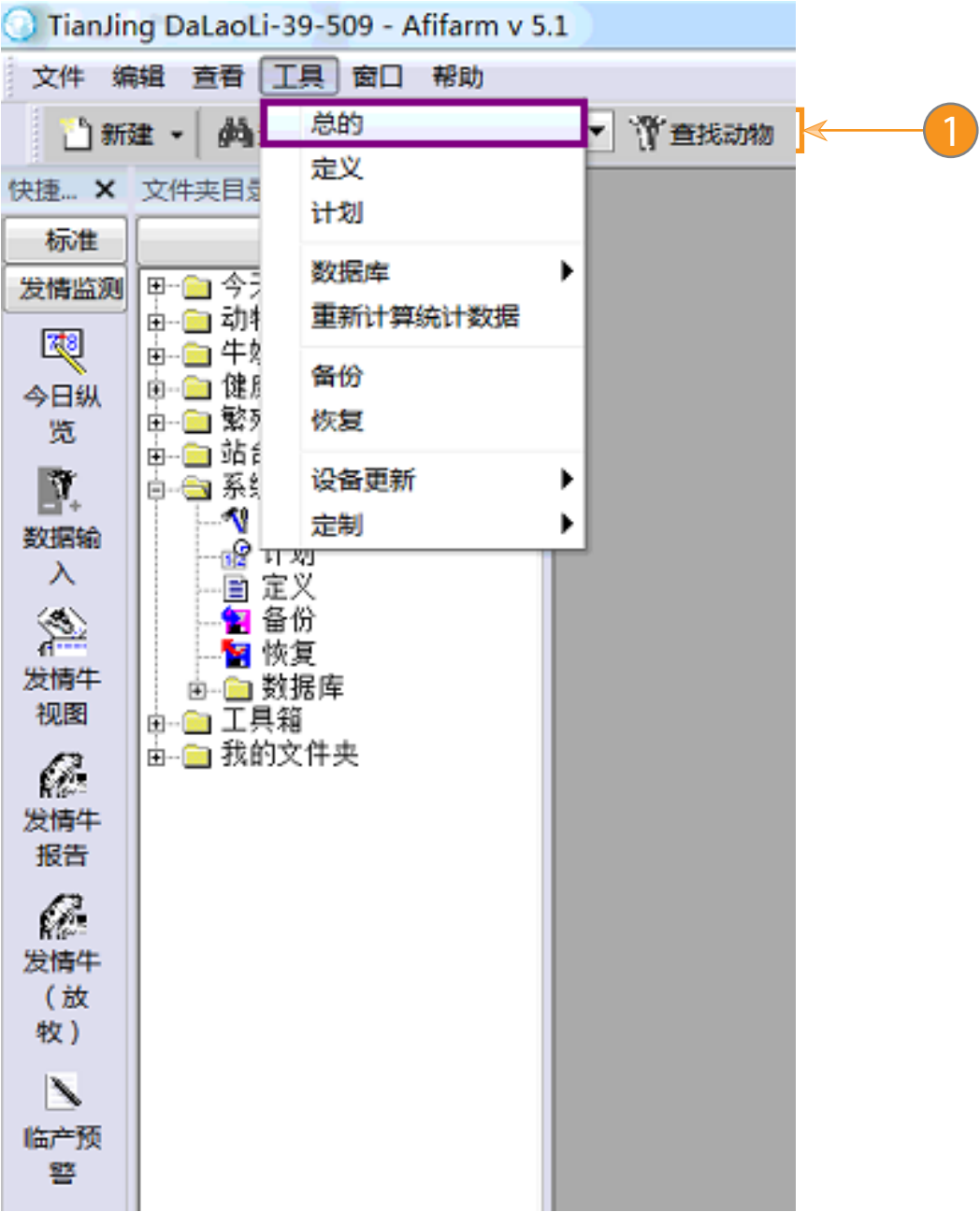
AfiFarm 安装问题

AfiFarm 5.2-软件安装手册

安装 AfiFarm 5.2 | 恢复数据

恢复 AfiFarm 4.1 数据

1. 选择 **工具 > 总的** (1).

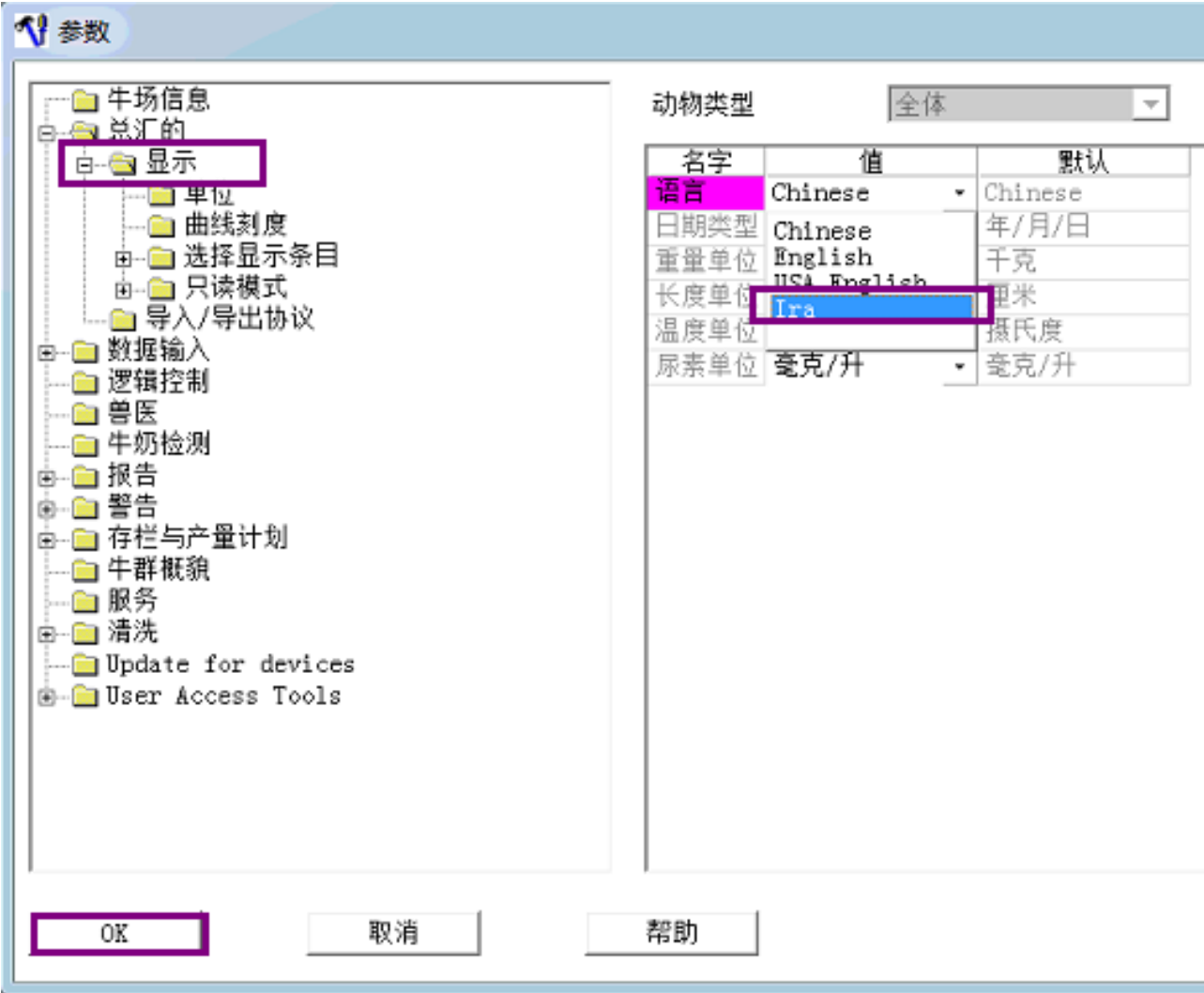


参数 窗口打开.

2. 选择 **总汇的** > **显示** 文件夹 (1).

3. 选择 **IRA** 在语言菜单中 (2).

4. 选择 **OK** 按钮 (3).



前言

手册用途

手册用途

关于 AfiFarm™ 5.2

软件安装

安装流程

计算机准备

安装环境

内存及处理器

配置要求

备份数据

Windows系统的准备

系统环境

安装 AfiFarm 5.2

安装类型及流程

启动安装向导

恢复数据

下一步做什么?

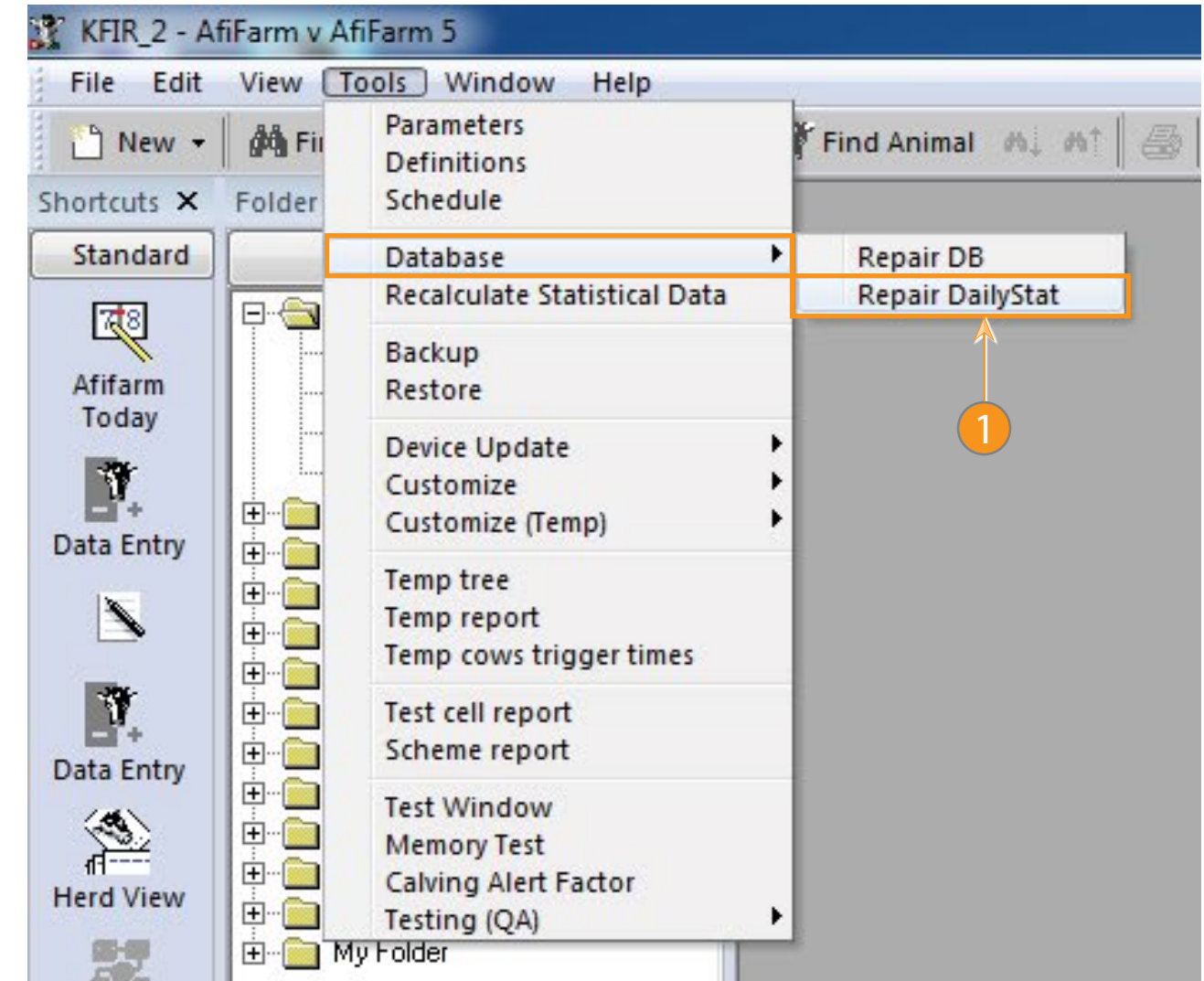
故障处理

AfiFarm 安装问题

AfiFarm 5.2-软件安装手册

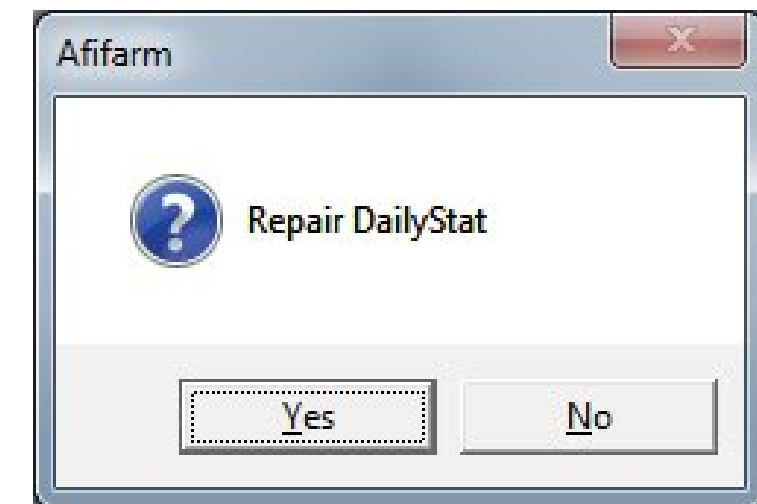
安装 AfiFarm 5.2 | 恢复数据

5. 选择 **Tools工具** > **Database数据库** > **Repair DailyStat** (1).



显示出另一个确认的对话框.

6. 单击 **YES**.



The repair process takes a few minutes, depending on the size of the database.

前言

手册用途

手册用途

关于 AfiFarm™ 5.2

软件安装

安装流程

计算机准备

安装环境

内存及处理器

配置要求

备份数据

Windows系统的准备

系统环境

安装 AfiFarm 5.2

安装类型及流程

启动安装向导

恢复数据

下一步做什么？

故障处理

AfiFarm 安装问题

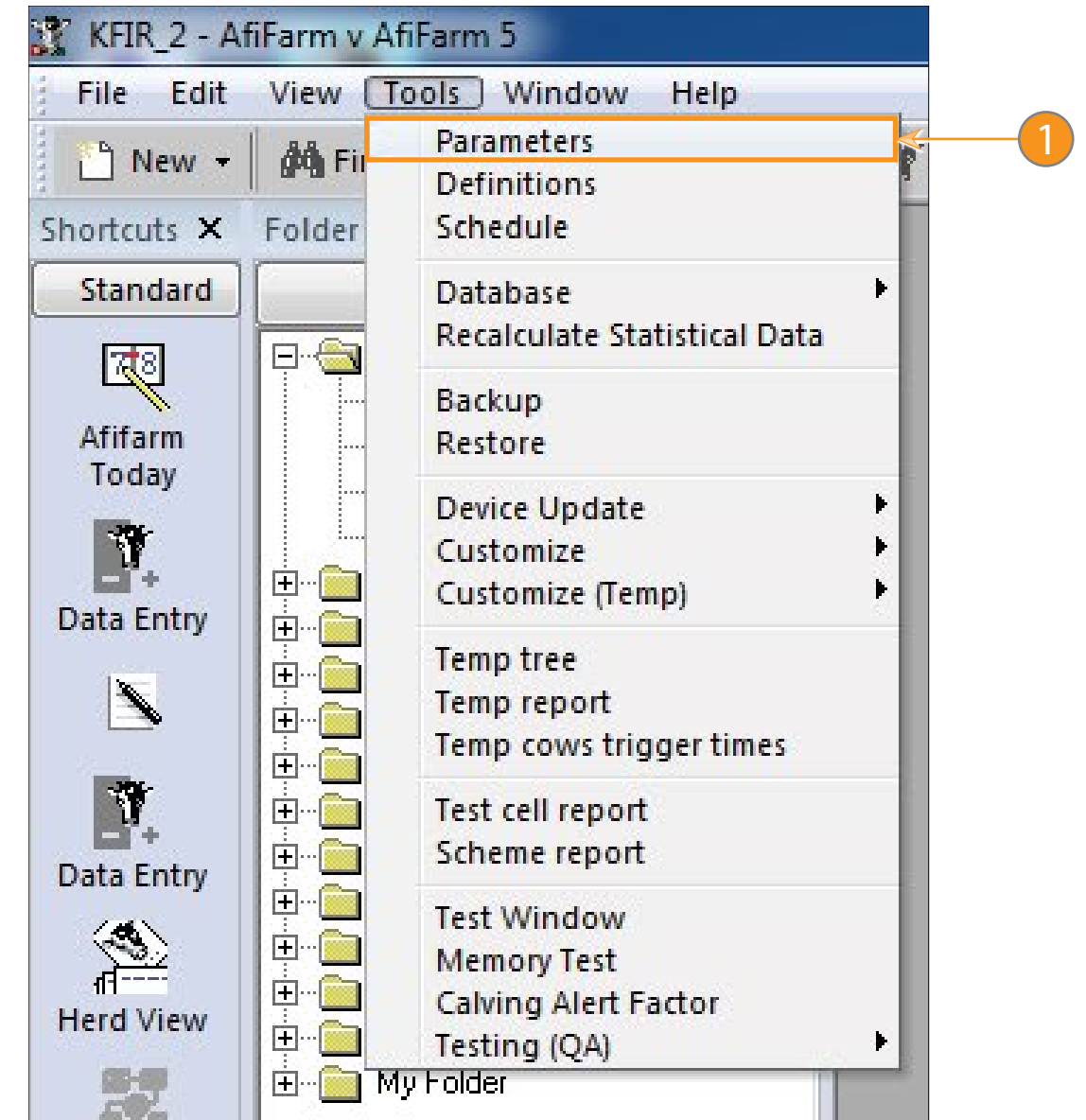
AfiFarm 5.2-软件安装手册

安装 AfiFarm 5.2 | 恢复数据

恢复到本地语言

调整数据库之后, 重新设置语言到本地语言:

1. 选择 **Tools工具** > **Parameters** 参数总的(1).



前言

手册用途

手册用途

关于 AfiFarm™ 5.2

软件安装

安装流程

计算机准备

安装环境

内存及处理器

配置要求

备份数据

Windows系统的准备

系统环境

安装 AfiFarm 5.2

安装类型及流程

启动安装向导

恢复数据

下一步做什么？

故障处理

AfiFarm 安装问题

AfiFarm 5.2-软件安装手册

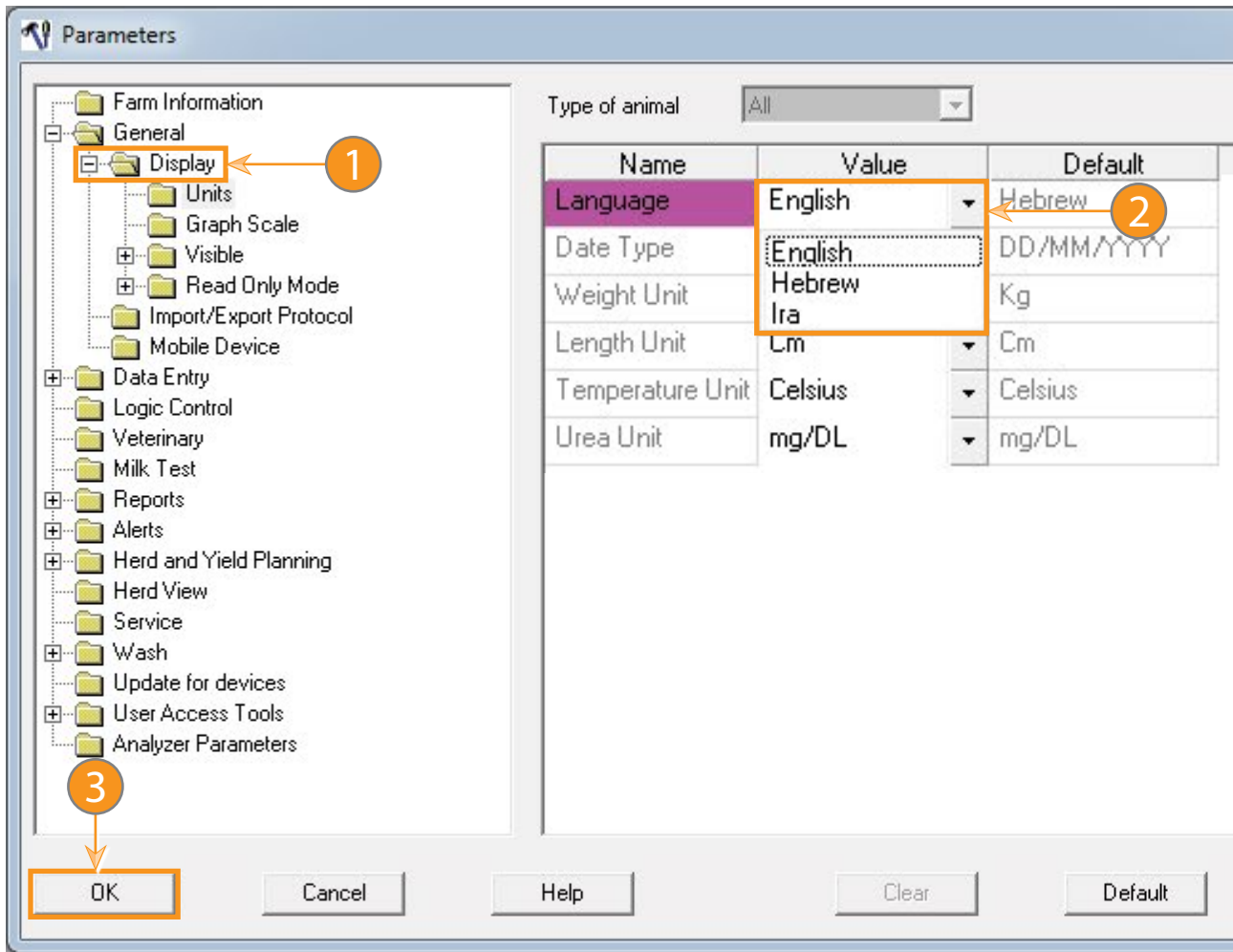
安装 AfiFarm 5.2 | 恢复数据

参数 窗口打开.

2. 选择 **总的** > **显示** (1) 文件夹.

3. 在语言下拉菜单中选择本地语言 (2).

4. 单击  **OK** (3).



前言

手册用途

手册用途

关于 AfiFarm™ 5.2

软件安装

安装流程

计算机准备

安装环境

内存及处理器

配置要求

备份数据

Windows系统的准备

系统环境

安装 AfiFarm 5.2

安装类型及流程

启动安装向导

恢复数据

下一步做什么？

故障处理

AfiFarm 安装问题

AfiFarm 5.2-软件安装手册

安装 AfiFarm 5.2 | 恢复数据

5. AfiFarm 自动被打开.



下一步做什么？

当软件和硬件安装结束后，配置软件和硬件：

- 端口映射图
- 校对
- 设置站台和参数
- 固件升级

故障处理

本章节将描述一些常见软件故障问题,可能发生的原因, 以及建议的解决方案.

AfiFarm 安装问题

描述:

在软件安装过程中遇到的问题.

可能发生的原因:

系统的准备没有按照要求执行.

建议的解决方案:

- 检查系统安装前的准备设置, 见 [计算机安装环境的准备](#) 章节。
- 检查以下设置:
 - » 电源选项
 - » 用户账户
 - » Windows更新
 - » 日期与时间

这些属性是由安装向导自动设置的. 然而, 建议对所有设置进行检查验证.



afimilk®
Vital know-how in every drop

Thank You

